



MINISTERIO PÚBLICO  
CENTRO DE ESTADÍSTICA

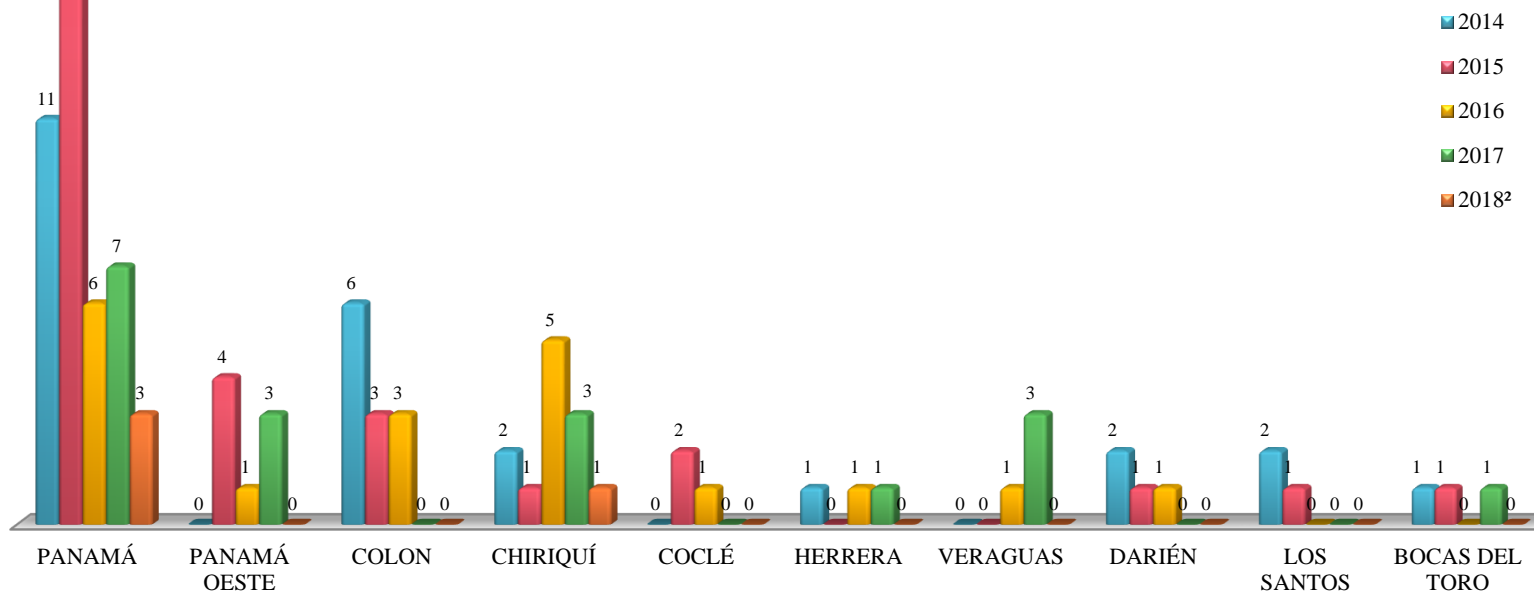
CUADRO N°1: COMPARATIVO DE NÚMERO DE VÍCTIMAS DE FEMICIDIO REGISTRADAS A NIVEL NACIONAL, POR AÑO; SEGÚN PROVINCIA  
AÑOS: 2014, 2015, 2016, 2017 Y 2018 HASTA EL 30 DE ABRIL (p)<sup>1</sup>

UNIDADES DE HOMICIDIO POR PROVINCIA	TOTAL	AÑOS				
		2014	2015	2016	2017	2018 <sup>2</sup>
<b>TOTAL...</b>	<b>95</b>	<b>25</b>	<b>29</b>	<b>19</b>	<b>18</b>	<b>4</b>
PANAMÁ	43	11	16	6	7	3
PANAMÁ OESTE	8	0	4	1	3	0
COLON	12	6	3	3	0	0
CHIRIQUÍ	12	2	1	5	3	1
COCLÉ	3	0	2	1	0	0
HERRERA	3	1	0	1	1	0
VERAGUAS	4	0	0	1	3	0
DARIÉN	4	2	1	1	0	0
LOS SANTOS	3	2	1	0	0	0
BOCAS DEL TORO	3	1	1	0	1	0

<sup>1</sup>Nota:(p) se refiere a cifras preliminares del año 2018.<sup>2</sup>Las cifras del año 2018 corresponden del 1 de Enero al 30 de abril.

Fuente: Unidades de Homicidios del Ministerio Público

MINISTERIO PÚBLICO  
CENTRO DE ESTADÍSTICA  
GRÁFICO N°1: COMPARATIVO DE NÚMERO DE VÍCTIMAS DE FEMICIDIO REGISTRADAS A NIVEL NACIONAL, POR AÑO; SEGÚN PROVINCIA  
AÑOS: 2014, 2015, 2016, 2017 Y 2018 HASTA EL 30 DE ABRIL (p)<sup>1</sup>



<sup>1</sup>Nota:(p) se refiere a cifras preliminares del año 2018.<sup>2</sup>Las cifras del año 2018 corresponden del 1 de Enero al 30 de abril.

Fuente: Unidades de Homicidios del Ministerio Público



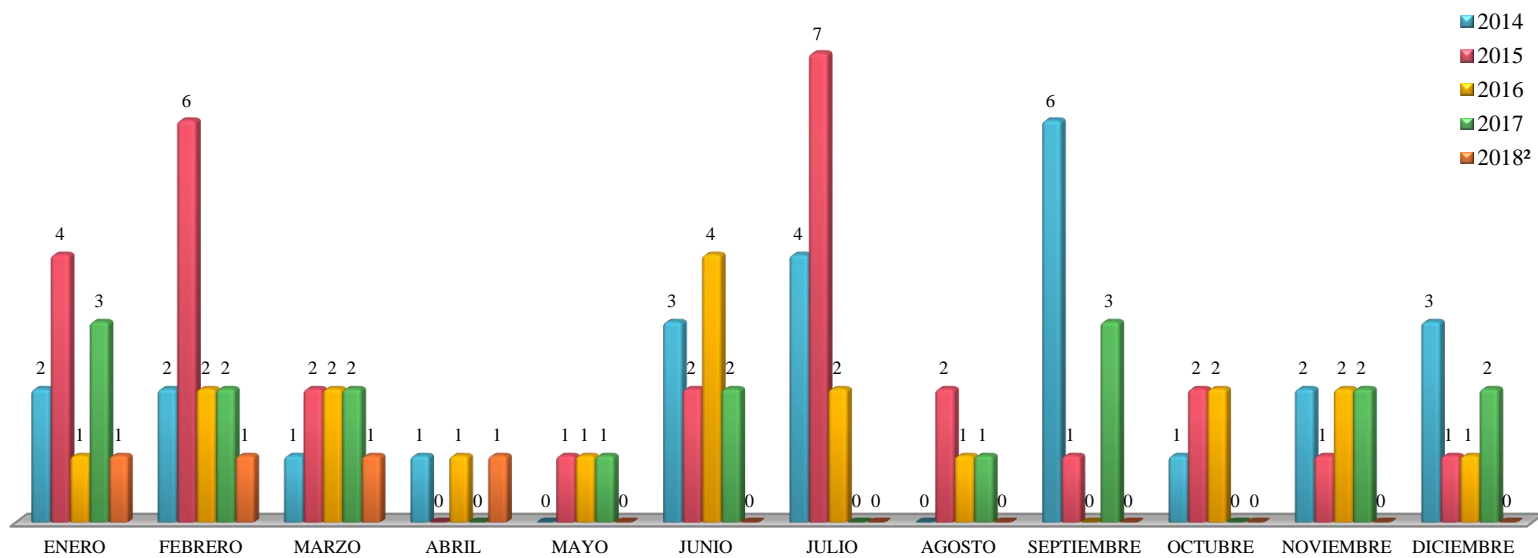
MINISTERIO PÚBLICO  
CENTRO DE ESTADÍSTICA  
CUADRO N°2: COMPARATIVO DE NÚMERO DE VÍCTIMAS DE FEMICIDIO REGISTRADAS A NIVEL NACIONAL,  
POR AÑO; SEGÚN PROVINCIA  
AÑOS: 2014, 2015, 2016, 2017 Y 2018 HASTA EL 30 DE ABRIL (p)<sup>1</sup>

MESES	TOTAL	AÑOS				
		2014	2015	2016	2017	2018 <sup>2</sup>
<b>TOTAL...</b>	<b>95</b>	<b>25</b>	<b>29</b>	<b>19</b>	<b>18</b>	<b>4</b>
ENERO	11	2	4	1	3	1
FEBRERO	13	2	6	2	2	1
MARZO	8	1	2	2	2	1
ABRIL	3	1	0	1	0	1
MAYO	3	0	1	1	1	0
JUNIO	11	3	2	4	2	0
JULIO	13	4	7	2	0	0
AGOSTO	4	0	2	1	1	0
SEPTIEMBRE	10	6	1	0	3	0
OCTUBRE	5	1	2	2	0	0
NOVIEMBRE	7	2	1	2	2	0
DICIEMBRE	7	3	1	1	2	0

<sup>1</sup>Nota:(p) se refiere a cifras preliminares del año 2018.<sup>2</sup>Las cifras del año 2018 corresponden del 1 de Enero al 30 de abril.

Fuente: Unidades de Homicidios del Ministerio Público

MINISTERIO PÚBLICO  
 CENTRO DE ESTADÍSTICA  
 GRÁFICO N°2: COMPARATIVO DE NÚMERO DE VÍCTIMAS DE FEMICIDIO REGISTRADAS A NIVEL NACIONAL, POR AÑO; SEGÚN PROVINCIA  
 AÑOS: 2014, 2015, 2016, 2017 Y 2018 HASTA EL 30 DE ABRIL (p)<sup>1</sup>



<sup>1</sup>Nota:(p) se refiere a cifras preliminares del año 2018.<sup>2</sup>Las cifras del año 2018 corresponden del 1 de Enero al 30 de abril.

Fuente: Unidades de Homicidios del Ministerio Público



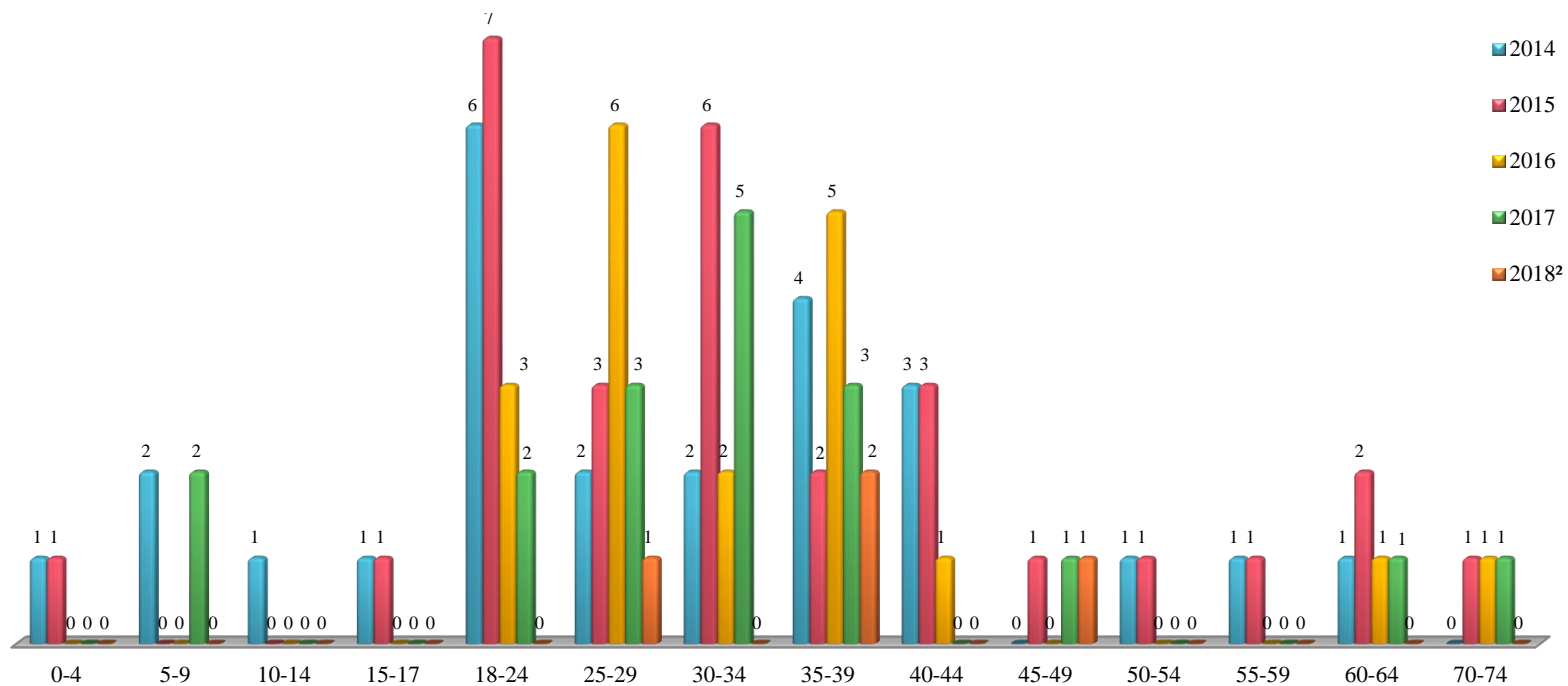
MINISTERIO PÚBLICO  
CENTRO DE ESTADÍSTICA  
CUADRO N°3: COMPARATIVO DE NÚMERO DE VÍCTIMAS DE FEMICIDIO REGISTRADAS A NIVEL NACIONAL,  
POR AÑO; SEGÚN RANGO DE EDAD  
AÑOS: 2014, 2015, 2016, 2017 Y 2018 HASTA EL 30 DE ABRIL (p)<sup>1</sup>

RANGO DE EDAD	TOTAL	AÑOS				
		2014	2015	2016	2017	2018 <sup>2</sup>
<b>TOTAL...</b>	<b>95</b>	<b>25</b>	<b>29</b>	<b>19</b>	<b>18</b>	<b>4</b>
0-4	2	1	1	0	0	0
5-9	4	2	0	0	2	0
10-14	1	1	0	0	0	0
15-17	2	1	1	0	0	0
18-24	18	6	7	3	2	0
25-29	15	2	3	6	3	1
30-34	15	2	6	2	5	0
35-39	16	4	2	5	3	2
40-44	7	3	3	1	0	0
45-49	3	0	1	0	1	1
50-54	2	1	1	0	0	0
55-59	2	1	1	0	0	0
60-64	5	1	2	1	1	0
70-74	3	0	1	1	1	0

<sup>1</sup>Nota:(p) se refiere a cifras preliminares del año 2018.<sup>2</sup>Las cifras del año 2018 corresponden del 1 de Enero al 30 de abril.

Fuente: Unidades de Homicidios del Ministerio Público

MINISTERIO PÚBLICO  
CENTRO DE ESTADÍSTICA  
GRÁFICO N°3: COMPARATIVO DE NÚMERO DE VÍCTIMAS DE FEMICIDIO REGISTRADAS A NIVEL NACIONAL, POR AÑO;  
SEGÚN RANGO DE EDAD



<sup>1</sup>Nota:(p) se refiere a cifras preliminares del año 2018.<sup>2</sup>Las cifras del año 2018 corresponden del 1 de Enero al 30 de abril.

Fuente: Unidades de Homicidios del Ministerio Público



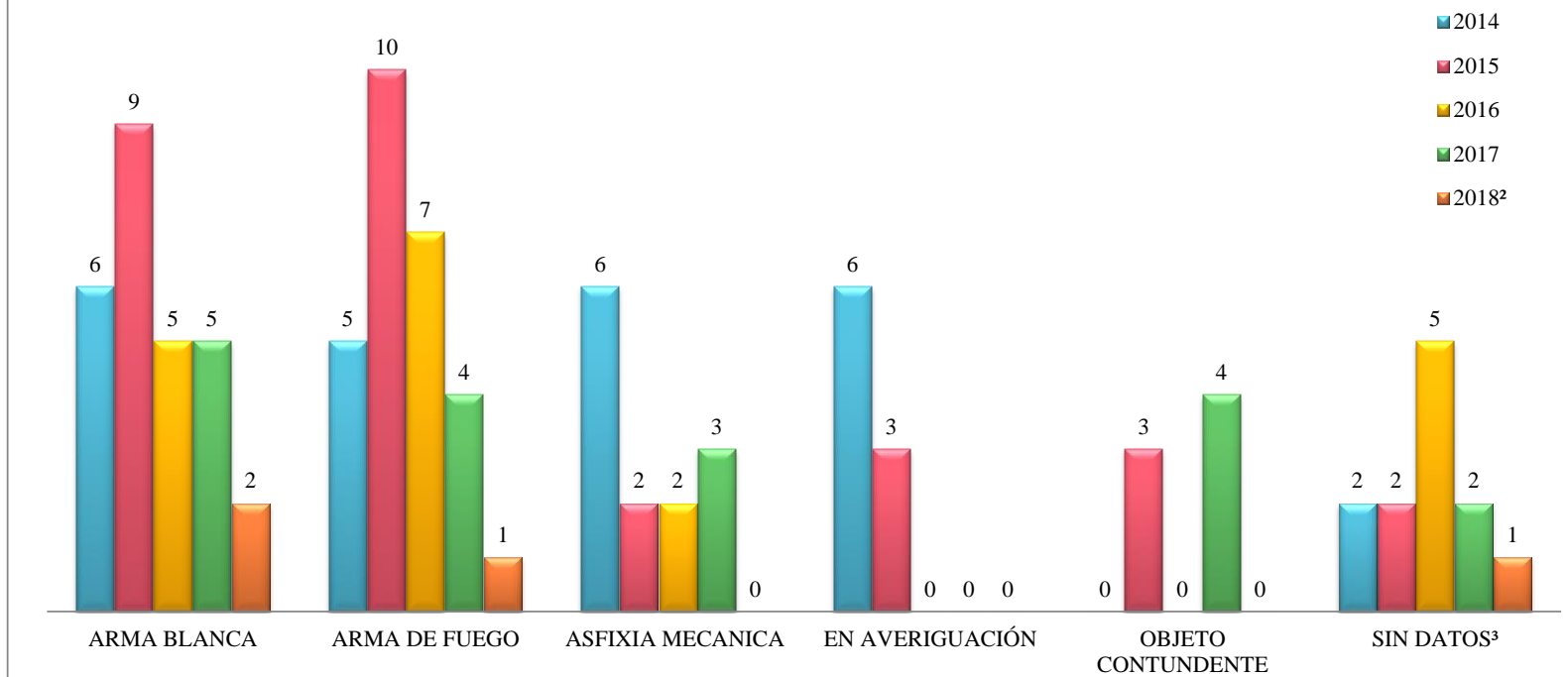
MINISTERIO PÚBLICO  
CENTRO DE ESTADÍSTICA  
CUADRO N°4: COMPARATIVO DE NÚMERO DE VÍCTIMAS DE FEMICIDIO REGISTRADAS A NIVEL NACIONAL,  
POR AÑO; SEGÚN RANGO DE EDAD  
AÑOS: 2014, 2015, 2016, 2017 Y 2018 HASTA EL 30 DE ABRIL (p)<sup>1</sup>

TIPO DE ARMA	TOTAL	AÑOS				
		2014	2015	2016	2017	2018 <sup>2</sup>
<b>TOTAL...</b>	<b>95</b>	<b>25</b>	<b>29</b>	<b>19</b>	<b>18</b>	<b>4</b>
ARMA BLANCA	27	6	9	5	5	2
ARMA DE FUEGO	27	5	10	7	4	1
ASFIXIA MECANICA	13	6	2	2	3	0
EN AVERIGUACIÓN	9	6	3	0	0	0
OBJETO CONTUNDENTE	7	0	3	0	4	0
SIN DATOS <sup>3</sup>	12	2	2	5	2	1

<sup>1</sup>Nota:(p) se refiere a cifras preliminares del año 2018.<sup>2</sup>Las cifras del año 2018 corresponden del 1 de Enero al 30 de abril. <sup>3</sup>El tipo de arma utilizada se desconocía al momento de recolectar

Fuente: Unidades de Homicidios del Ministerio Público

MINISTERIO PÚBLICO  
CENTRO DE ESTADÍSTICA  
GRÁFICO N°4: COMPARATIVO DE NÚMERO DE VÍCTIMAS DE FEMICIDIO REGISTRADAS A NIVEL NACIONAL,  
POR AÑO; SEGÚN RANGO DE EDAD



<sup>1</sup>Nota:(p) se refiere a cifras preliminares del año 2018.<sup>2</sup>Las cifras del año 2018 corresponden del 1 de Enero al 30 de abril. <sup>3</sup>El tipo de arma utilizada se desconocía al momento de recolectar  
Fuente: Unidades de Homicidios del Ministerio Público





MINISTERIO PÚBLICO  
CENTRO DE ESTADÍSTICA

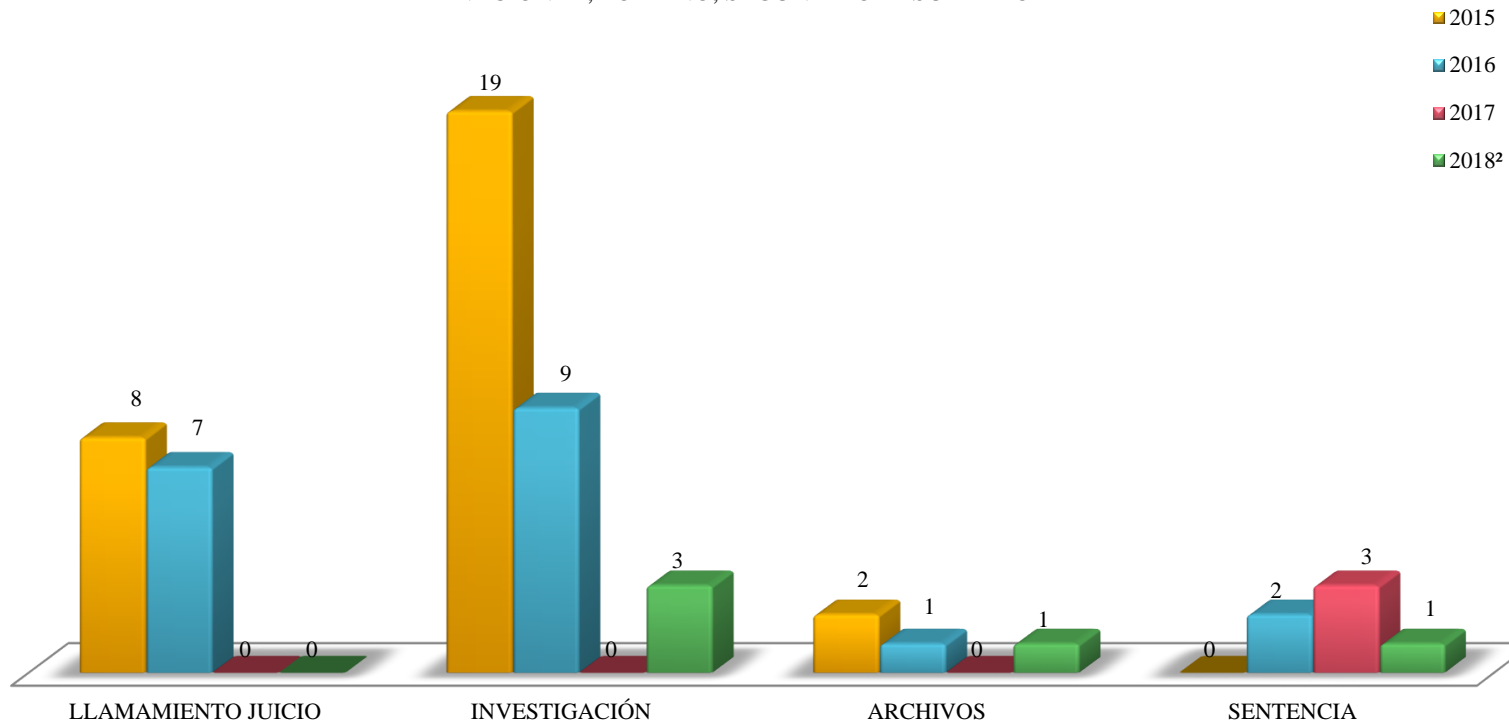
CUADRO N°5: RESULTADOS EN LOS CASOS DE FEMICIDIO REGISTRADOS A NIVEL NACIONAL, POR AÑO; SEGÚN TIPO RESULTADO  
AÑOS: 2015, 2016, 2017 Y 2018 HASTA EL 30 DE ABRIL (p)<sup>1</sup>

RESULTADOS	TOTAL	AÑOS			
		2015	2016	2017	2018 <sup>2</sup>
<b>TOTAL...</b>	<b>56</b>	<b>29</b>	<b>19</b>	<b>3</b>	<b>5</b>
LLAMAMIENTO JUICIO	15	8	7	0	0
INVESTIGACIÓN	31	19	9	0	3
ARCHIVOS	4	2	1	0	1
SENTENCIA	6	0	2	3	1

<sup>1</sup>Nota:(p) se refiere a cifras preliminares del año 2018.<sup>2</sup>Las cifras del año 2018 corresponden del 1 de Enero al 30 de abril.

Fuente: Unidades de Homicidios del Ministerio Público

MINISTERIO PÚBLICO  
CENTRO DE ESTADÍSTICA  
GRÁFICO N°5 RESULTADOS EN LOS CASOS DE FEMICIDIO REGISTRADOS A NIVEL  
NACIONAL, POR AÑO; SEGÚN TIPO RESULTADO



<sup>1</sup>Nota:(p) se refiere a cifras preliminares del año 2018.<sup>2</sup>Las cifras del año 2018 corresponden del 1 de Enero al 30 de abril.

Fuente: Unidades de Homicidios del Ministerio Público