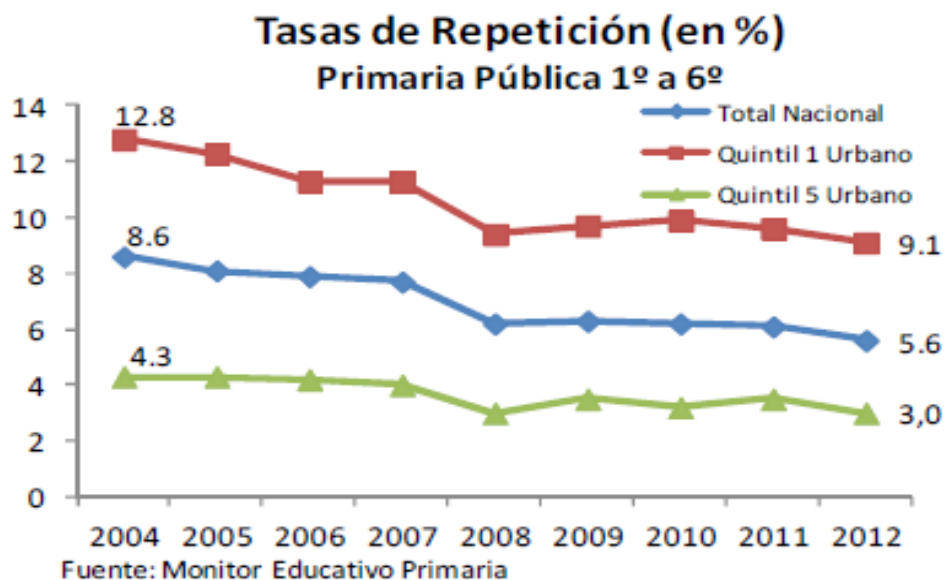


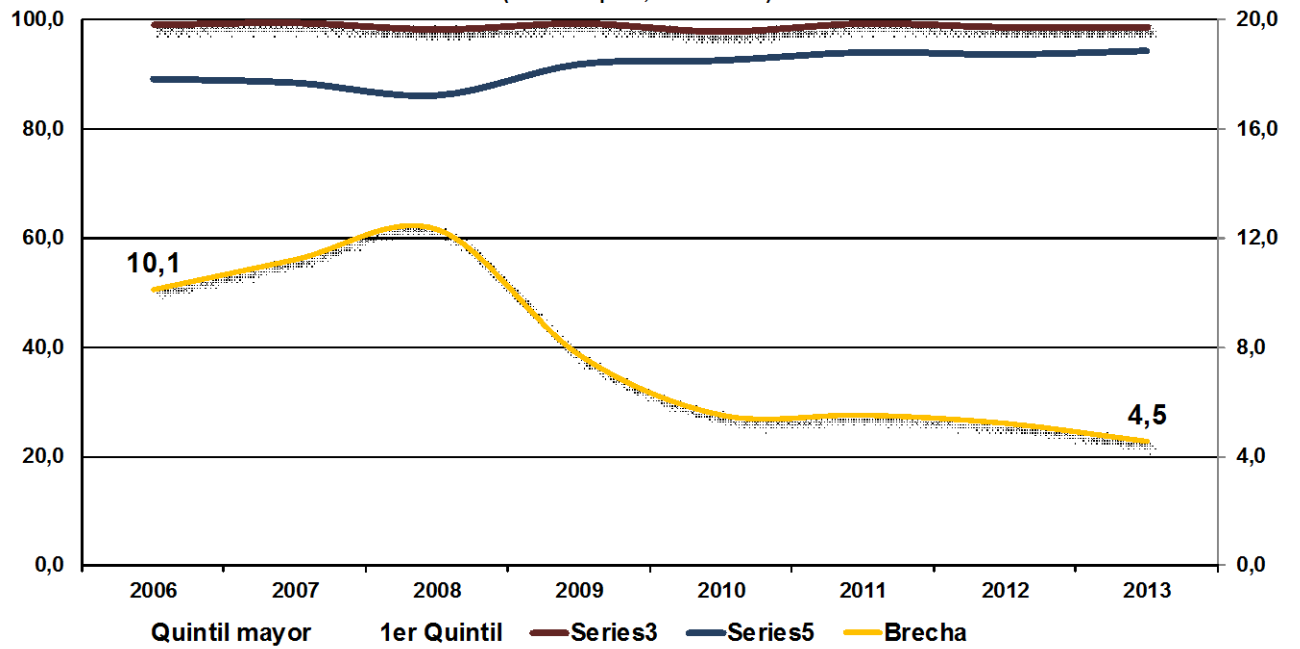
**CULMINACIÓN DE CICLOS EDUCATIVOS POR AÑO LECTIVO SEGÚN SEXO Y EDADES SELECCIONADAS (Todo el país 2006-2013)**

Año	Mujeres de 14 y 15 años que culminaron Educación Primaria	Hombres de 14 y 15 años que culminaron Educación Primaria	Mujeres de 17 y 18 años que culminaron Educación Media Básica	Hombres de 17 y 18 años que culminaron Educación Media Básica	Mujeres de 21 y 22 años que culminaron Educación Media Superior	Hombres de 21 y 22 años que culminaron Educación Media Superior
2006	95,2	91,6	69,9	57,3	42,3	28,0
2007	95,1	91,3	69,9	58,3	40,7	28,9
2008	95,3	89,7	72,7	63,3	41,8	32,2
2009	96,6	92,5	67,4	55,5	36,9	29,8
2010	96,8	94,5	67,1	49,6	35,6	26,9
2011	97,7	95,8	69,6	60,6	44,4	30,7
2012	97,8	95,7	70,8	58,6	43,1	30,4
2013	97,8	97,6	95,7	96,6	92,5	92,6

Fuente: Área de Investigación y Estadística - Dirección de Educación – MEC



**BRECHA EN LA CULMINACIÓN DE EDUCACIÓN PRIMARIA Y PORCENTAJE DE PERSONAS DE 14 O 15 AÑOS CON EL CICLO COMPLETO POR NIVEL DE INGRESOS PER CÁPITA DEL HOGAR**  
(Todo el país, 2006-2013)



Fuente: Monitor Educativo del Consejo de Educación Inicial y Primaria