

INFORME ESTADÍSTICO DE
CASOS
LÍNEA 144

PERÍODO
17 DE SEPTIEMBRE 2013/ JUNIO 2014

INFORME ESTADÍSTICO DE
CASOS
LÍNEA 144

Introducción

A continuación se presenta un análisis descriptivo univariado de la información obtenida sobre un total de 16516 llamados recibidos por los operadores de la Línea 144, correspondientes al período que va del *17 de septiembre del 2013*, fecha que se inauguró oficialmente la línea, al *30 de Junio 2014*.

Se exponen los resultados que surgen del relevamiento de los casos generados por estos llamados. Se trata entonces de 14258 **casos de violencia de género** (intervención inicial de llamados recibidos por primera vez) y 2258 **intervenciones posteriores** (rellamados de casos anteriores, ya cargados en el sistema informático de la Línea 144)

OBSERVACIÓN: Cabe mencionar que ninguno de los casos recepcionados fue considerado de urgencia y/o emergencia.

A continuación, se agrupan los resultados en tres categorías:

1° / ESTADÍSTICAS GENERALES DE LLAMADOS:

- TOTAL DE LLAMADAS RECIBIDAS
- PROMEDIO DIARIO DE RECEPCION DE LLAMADAS

2° / ESTADÍSTICAS GENERALES DE CASOS:

- POR PROVINCIA
- POR FRANJA HORARIA
- POR DIA

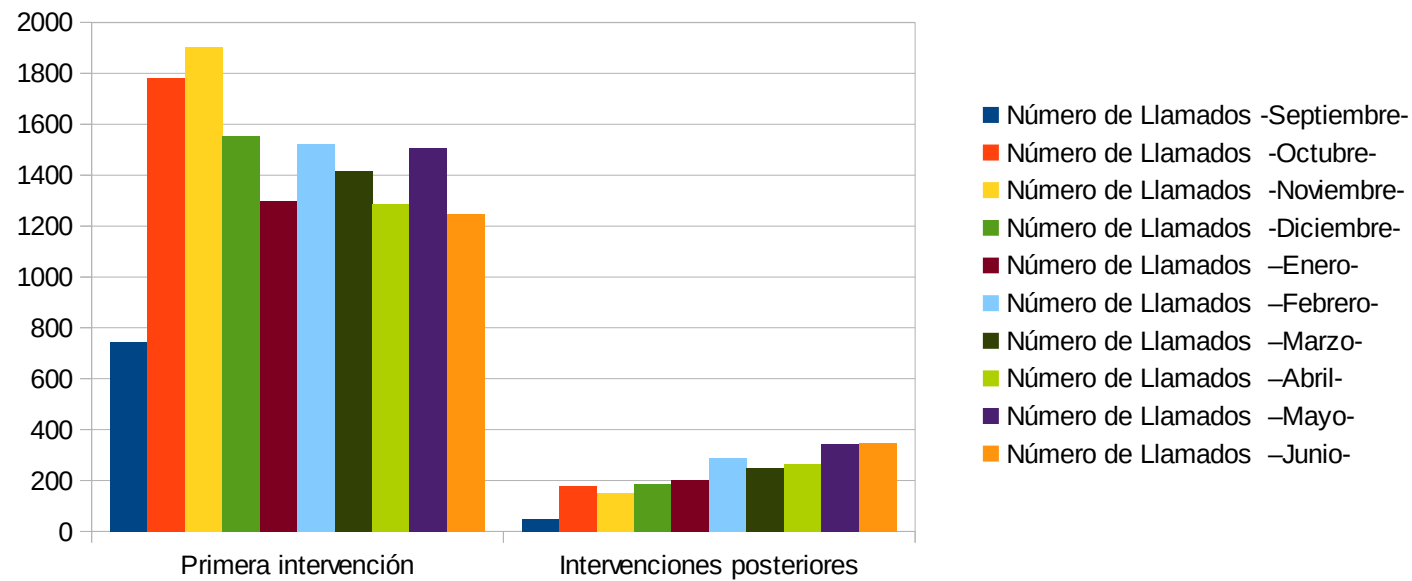
3° / ESTADÍSTICAS ESPECÍFICAS:

- TIPOS DE VIOLENCIA
- FRECUENCIA DE SITUACIÓN DE VIOLENCIA
- PERSONA QUE EFECTUÓ LA LLAMADA
- RANGO DE EDAD DE LAS VÍCTIMAS
- SEXO DE LAS VICTIMAS
- SITUACIÓN DE VIOLENCIA CON NIÑOS, NIÑAS Y ADOLESCENTES PRESENTES
- IDENTIFICACIÓN DE PERSONAS AFECTADAS EN LA SITUACIÓN DE VIOLENCIA (CONTACTO / VÍCTIMA / AGRESOR)
- IDENTIFICACION DE TIPO DE AGRESOR EN LA SITUACION DE VIOLENCIA.

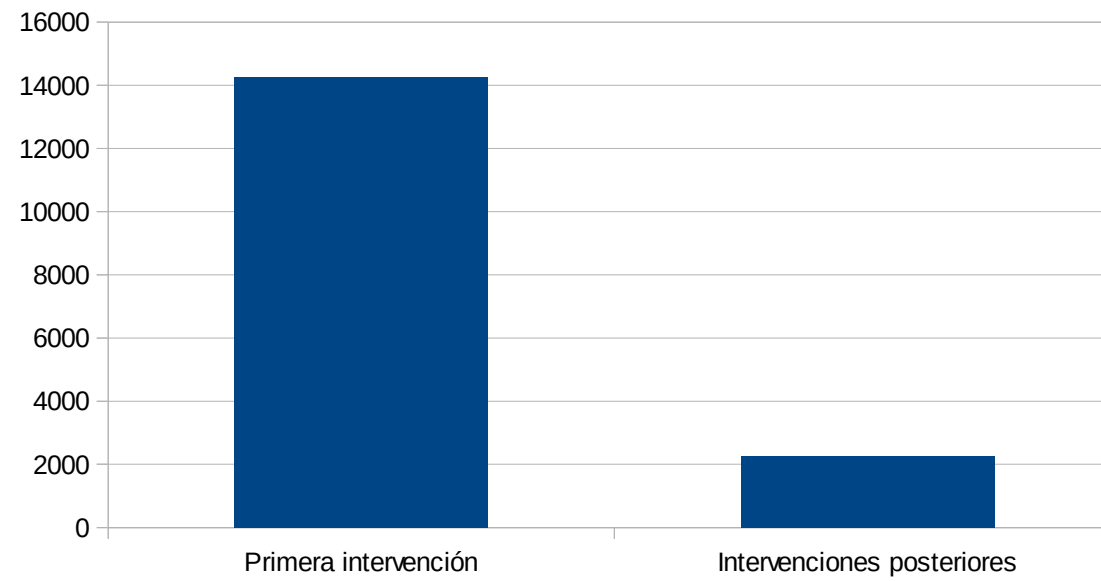
TOTAL DE LLAMADAS RECIBIDAS
– DETALLE POR MES –

Total de Llamados	Número de Llamados -Septiembre-	Número de Llamados -Octubre-	Número de Llamados -Noviembre-	Número de Llamados -Diciembre-	Número de Llamados -Enero-	Número de Llamados -Febrero-	Número de Llamados -Marzo-	Número de Llamados -Abril-	Número de Llamados -Mayo-	Número de Llamados -Junio-	Número de Llamados -Totales-
Primera intervención	745	1780	1904	1554	1297	1522	1416	1287	1506	1247	14258
Intervenciones posteriores	48	177	151	187	201	290	248	265	342	349	2258
Totales	793	1957	2055	1741	1498	1812	1664	1552	1848	1596	16516

• **GRÁFICO 1: CANTIDAD TOTAL DE LLAMADAS (DETALLE POR MES)**



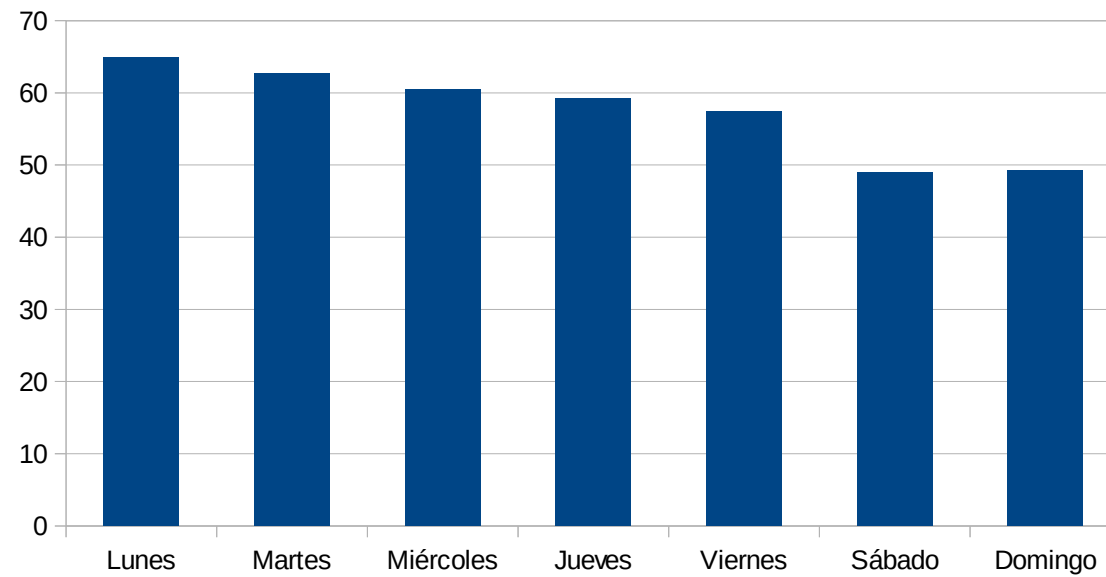
- **GRÁFICO 2:**CANTIDAD TOTAL DE LLAMADAS



PROMEDIO DIARIO DE RECEPCION DE LLAMADAS

Día	Promedio de llamados recibidos
Lunes	65
Martes	63
Miércoles	60
Jueves	59
Viernes	57
Sábado	49
Domingo	49

- **GRÁFICO 3:** PROMEDIO DIARIO DE RECEPCION DE LLAMADAS

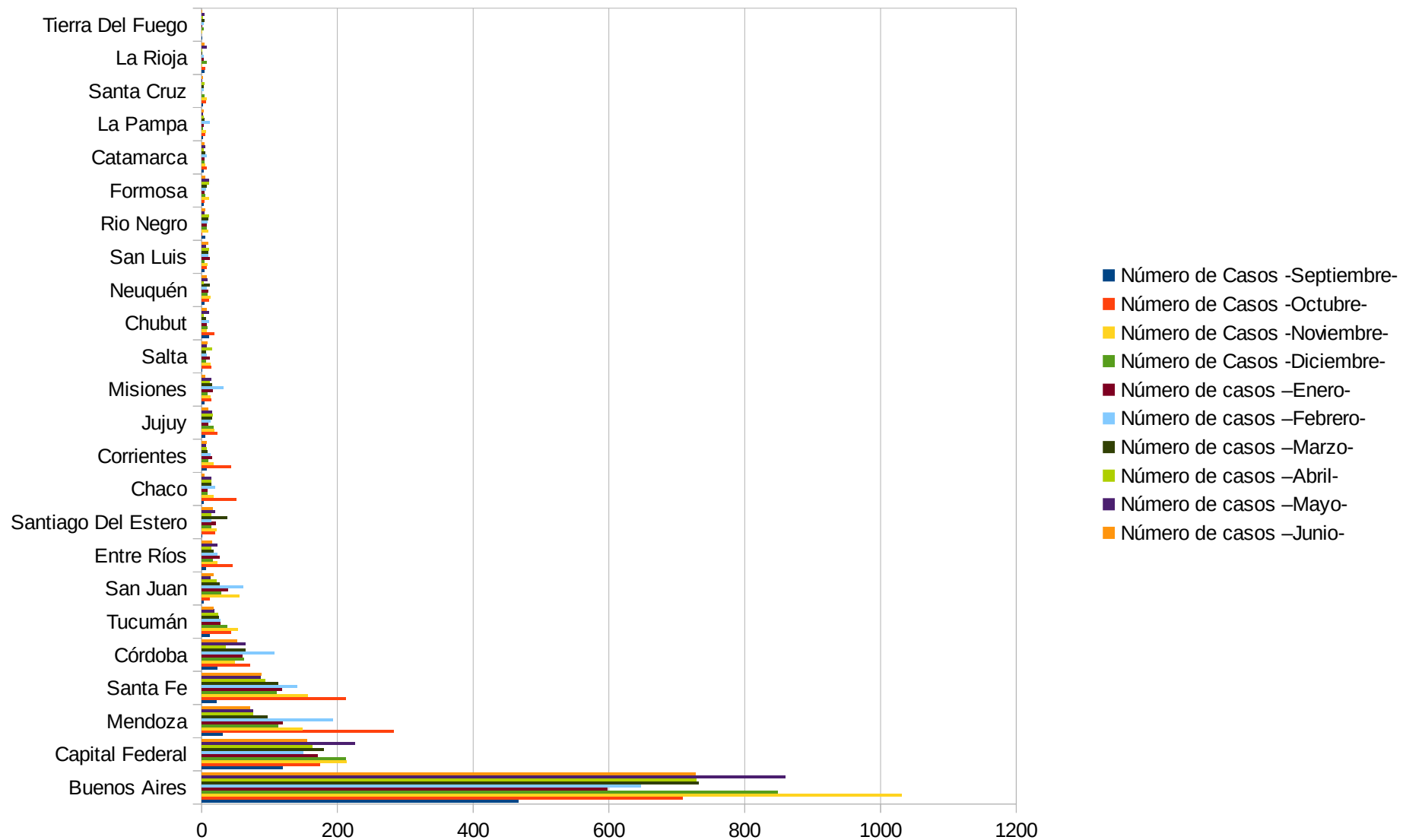


2° ESTADÍSTICAS GENERALES DE CASOS

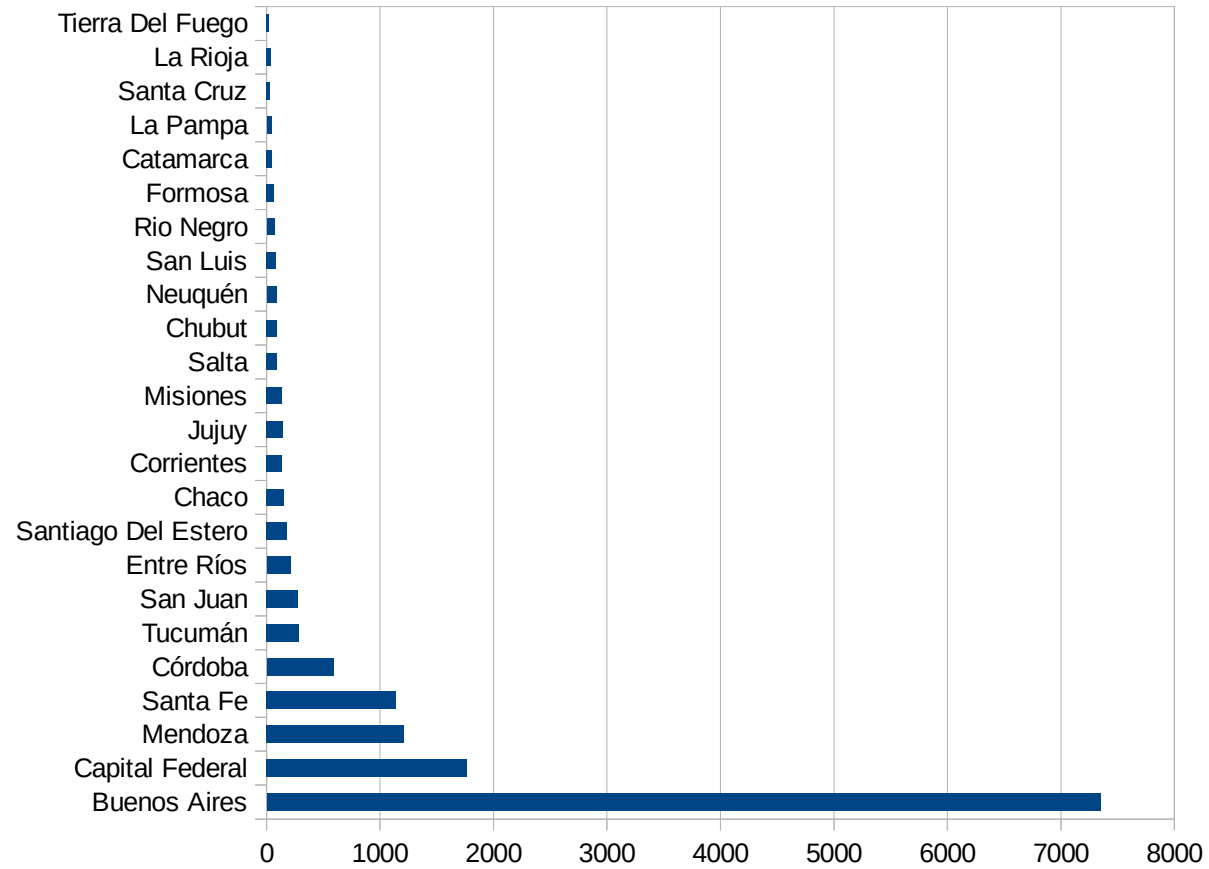
CANTIDAD DE CASOS POR PROVINCIAS – DETALLE POR MES –

Provincia	Número de Casos -Septiembre-	Número de Casos -Octubre-	Número de Casos -Noviembre-	Número de Casos -Diciembre-	Número de casos – Enero-	Número de casos – Febrero-	Número de casos – Marzo-	Número de casos –Abril-	Número de casos – Mayo-	Número de casos –Junio-	Totales
Buenos Aires	467	708	1031	849	598	647	732	729	860	728	7349
Capital Federal	120	174	214	213	171	150	180	163	226	155	1766
Mendoza	31	283	148	113	120	193	97	76	76	71	1208
Santa Fe	22	212	156	111	118	141	113	94	87	88	1142
Córdoba	23	72	49	63	60	107	65	35	65	52	
Tucumán	12	43	53	38	28	28	25	24	19	18	288
San Juan	3	12	56	29	39	61	27	22	13	18	
Entre Ríos	6	46	23	16	27	23	18	14	23	15	
Santiago Del Estero	1	20	22	14	21	14	38	14	20	16	180
Chaco	3	51	18	9	9	20	14	14	14	4	156
Corrientes	8	43	18	10	15	13	9	7	6	8	137
Jujuy	5	23	19	18	10	13	15	16	15	10	144
Misiones	4	14	13	9	16	32	15	12	14	5	134
Salta	1	14	13	6	12	8	6	15	8	9	
Chubut	11	19	7	9	8	11	6	3	11	8	
Neuquén	4	11	13	9	10	8	12	3	9	8	87
San Luis	4	7	9	4	12	10	10	11	6	10	
Rio Negro	5	1	10	8	8	9	10	11	4	5	71
Formosa	3	4	11	5	4	6	7	11	11	5	67
Catamarca	3	7	5	4	4	7	5	3	5	4	47
La Pampa	2	5	6	2	3	12	4	3	2	3	
Santa Cruz	2	6	8	4	0	3	3	4	1	2	33
La Rioja	4	5	1	8	3	3	1	1	7	4	37
Tierra Del Fuego	1	0	1	3	1	3	4	2	4	1	20
Totales	745	1780	1904	1554	1297	1522	1416	1287	1506	1247	14258

• **GRÁFICO 4: CANTIDAD DE CASOS POR PROVINCIA (DETALLE POR MES)**



• **GRÁFICO 5:** CANTIDAD TOTAL DE CASOS POR PROVINCIA DURANTE EL PERÍODO ANALIZADO



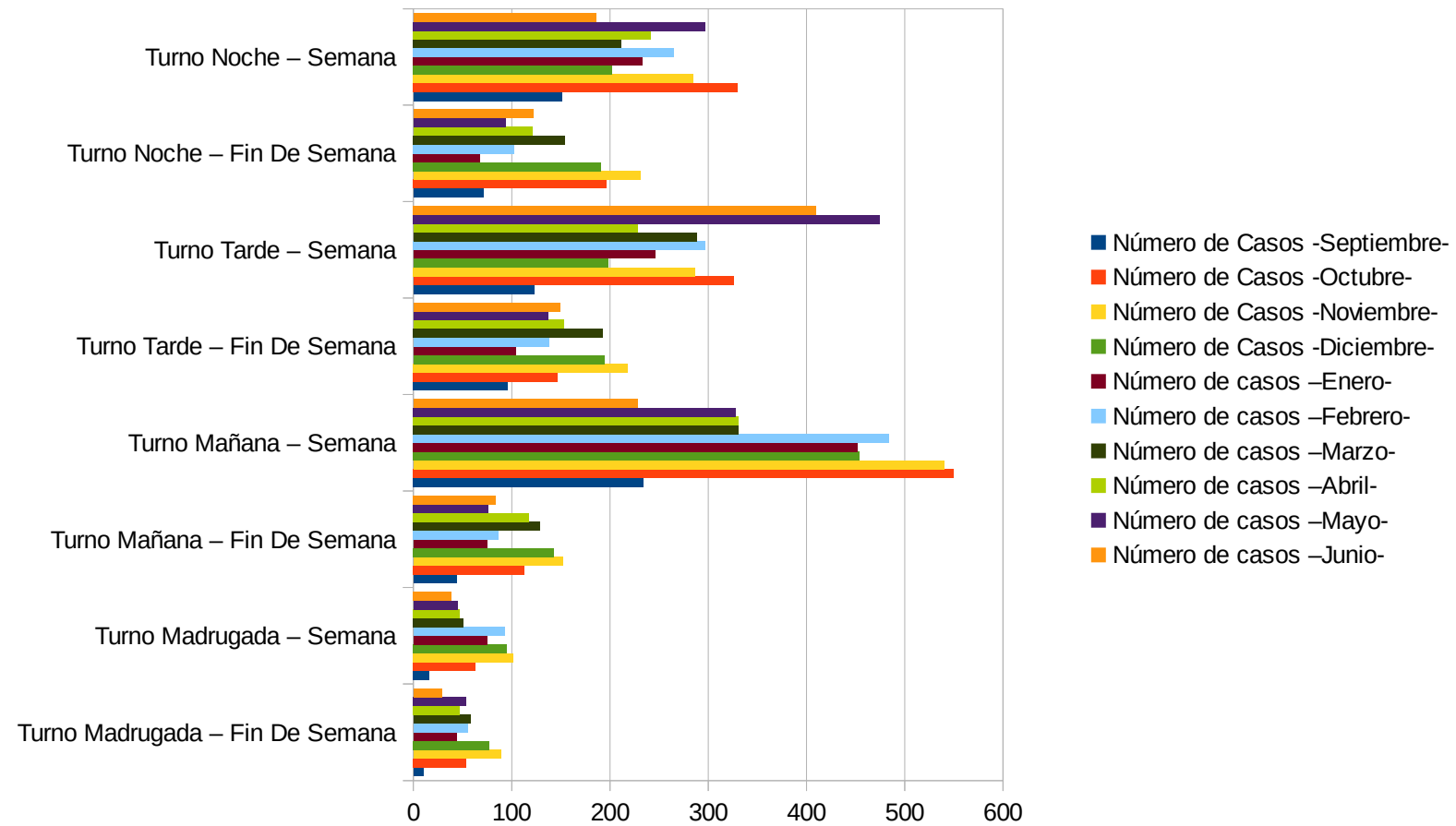
**CANTIDAD DE CASOS POR FRANJA HORARIA
– DETALLE POR MES –**

La Línea 144 funciona las 24 horas, los 365 días del año. La jornada se divide en **4 turnos** de 6hs diarias.

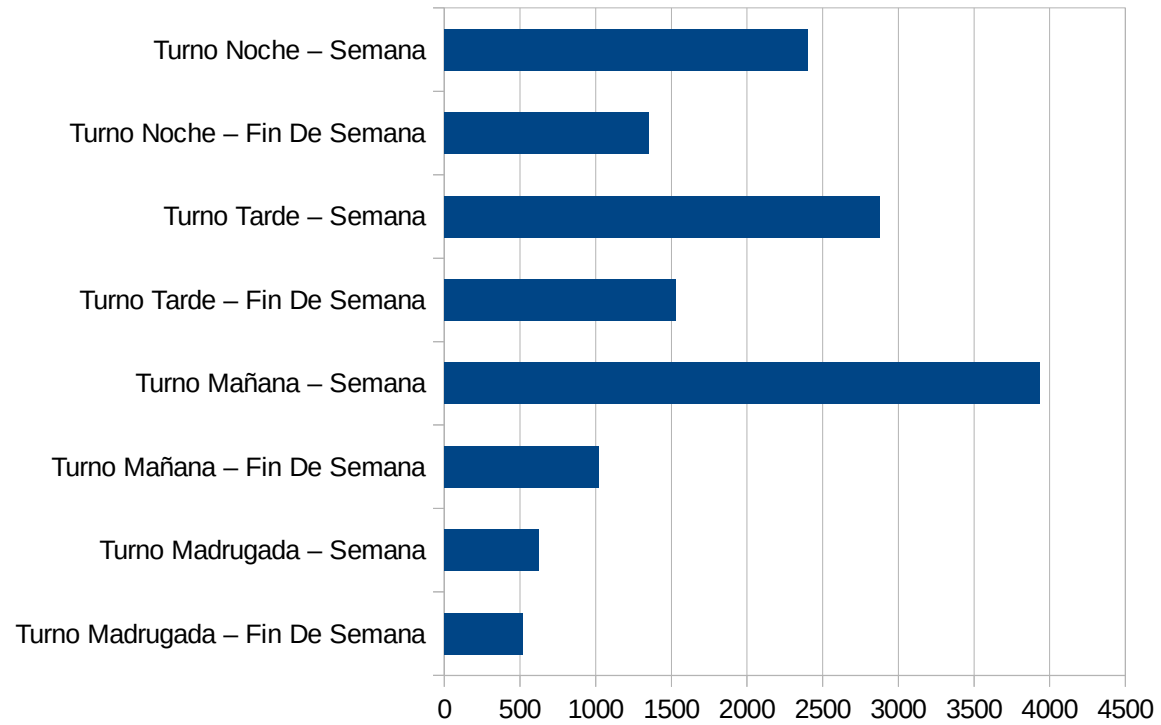
Turno	Horario
Madrugada	1 a 7hrs
Mañana	7 a 13hrs
Tarde	13 a 19hrs
Noche	19 a 1hrs

Turno	Número de Casos -Septiembre-	Número de Casos -Octubre-	Número de Casos -Noviembre-	Número de Casos -Diciembre-	Número de casos – Enero-	Número de casos – Febrero-	Número de casos –Marzo-	Número de casos – Abril-	Número de casos – Mayo-	Número de casos – Junio-	Totales por turno
Turno Madrugada – Fin De Semana	10	54	89	77	44	55	58	47	54	29	517
Turno Madrugada – Semana	16	63	102	95	75	93	51	47	45	39	626
Turno Mañana – Fin De Semana	44	113	152	143	75	87	129	118	76	84	1021
Turno Mañana – Semana	234	550	540	454	452	484	331	331	328	228	3932
Turno Tarde – Fin De Semana	96	147	218	194	104	138	193	153	137	149	1529
Turno Tarde – Semana	123	326	287	198	246	297	288	228	475	410	2878
Turno Noche – Fin De Semana	71	197	231	191	68	103	154	121	94	122	1352
Turno Noche – Semana	151	330	285	202	233	265	212	242	297	186	2403
Totales	745	1780	1904	1554	1297	1522	1416	1287	1506	1247	14258

• **GRÁFICO 6: CANTIDAD DE CASOS POR FRANJA HORARIA (DETALLE POR MES)**



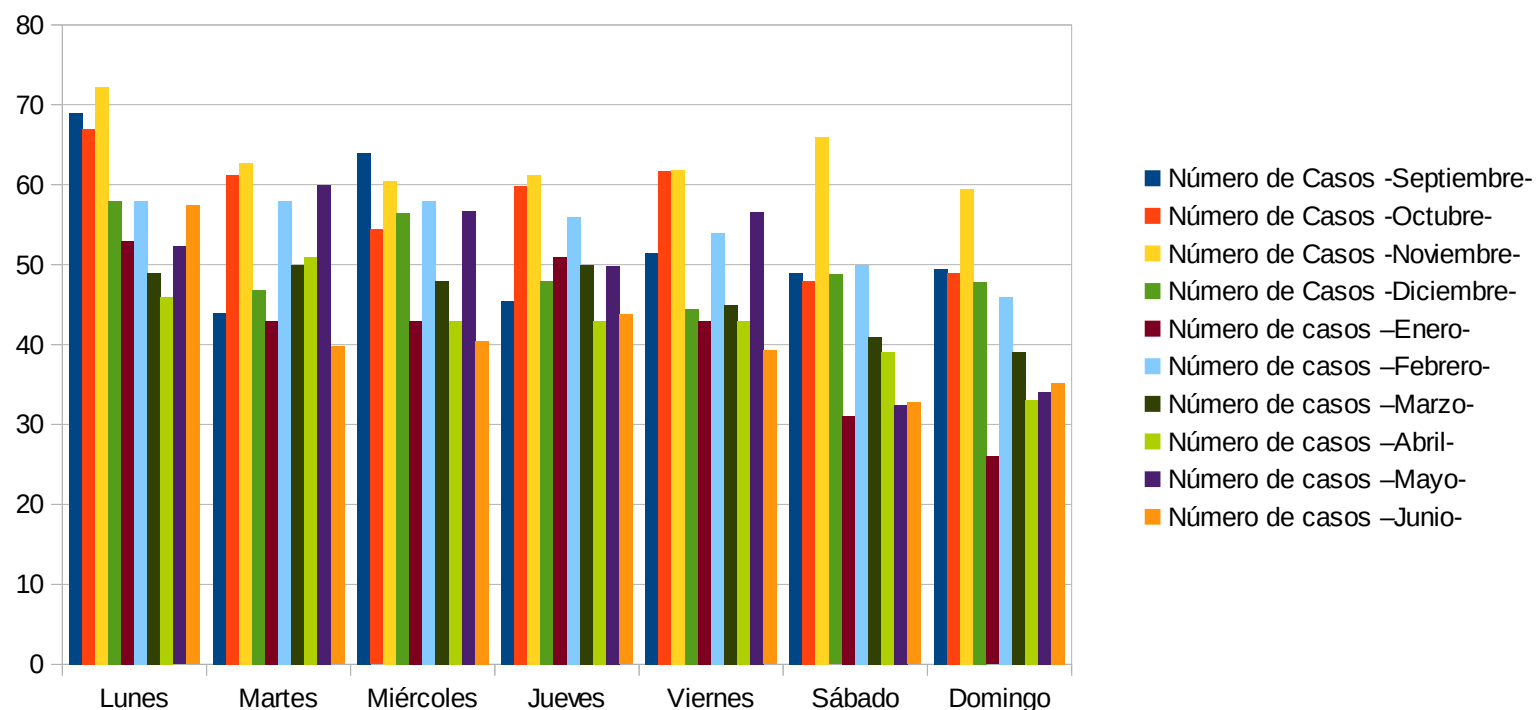
• **GRÁFICO 7: CANTIDAD DE CASOS TOTALES POR FRANJA HORARIA DURANTE EL PERÍODO ANALIZADO**



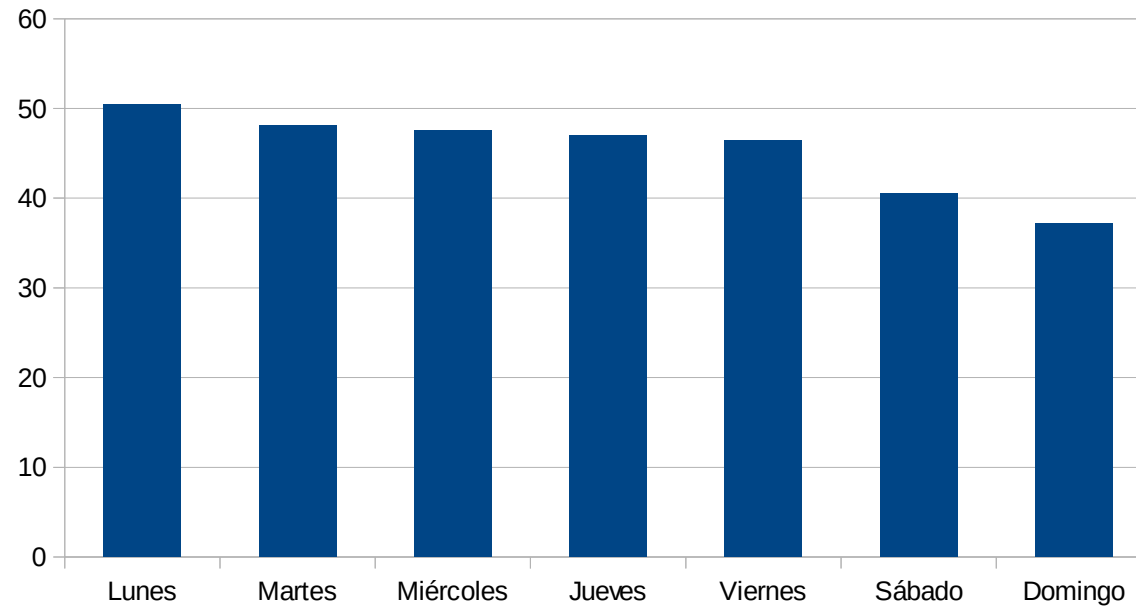
PROMEDIO DIARIO DE RECEPCION DE CASOS POR DIA DE LA SEMANA
 – DETALLE POR MES –

Días	Número de Casos -Septiembre-	Número de Casos -Octubre-	Número de Casos -Noviembre-	Número de Casos -Diciembre-	Número de casos – Enero-	Número de casos – Febrero-	Número de casos – Marzo-	Número de casos –Abril-	Número de casos –Mayo-	Número de casos –Junio-	Totales
Lunes	69	67	72	58	53	58	49	46	52	57	50
Martes	44	61	63	47	43	58	50	51	60	40	48
Miércoles	64	54	61	57	43	58	48	43	57	41	48
Jueves	46	60	61	48	51	56	50	43	50	44	47
Viernes	52	62	62	45	43	54	45	43	57	39	46
Sábado	49	48	66	49	31	50	41	39	32	33	40
Domingo	50	49	60	48	26	46	39	33	34	35	37

• **GRÁFICO 8:** PROMEDIO DIARIO DE RECEPCION DE CASO (DETALLE POR MES)



- **GRÁFICO 9:** PROMEDIO TOTAL DE RECEPCION DE CASO POR DIA DE SEMANA DURANTE EL PERÍODO ANALIZADO

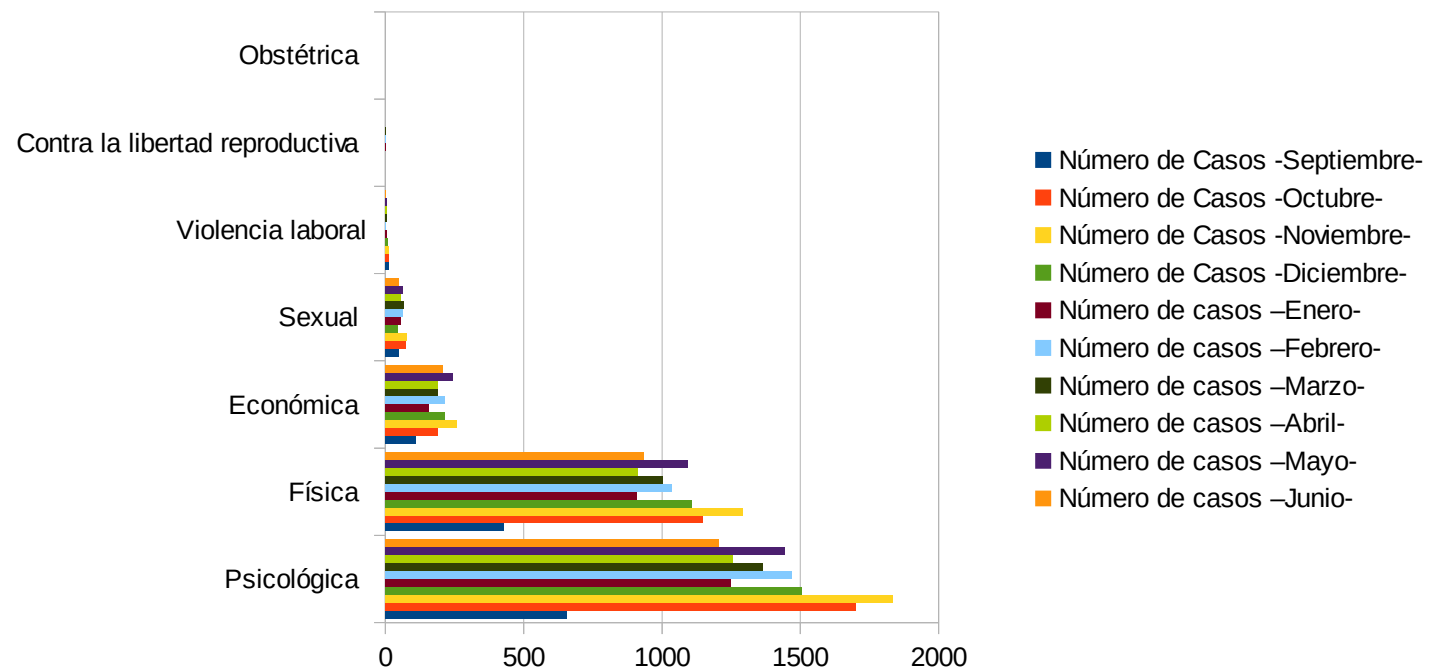


TIPOS DE VIOLENCIAS
– DETALLE POR MES –

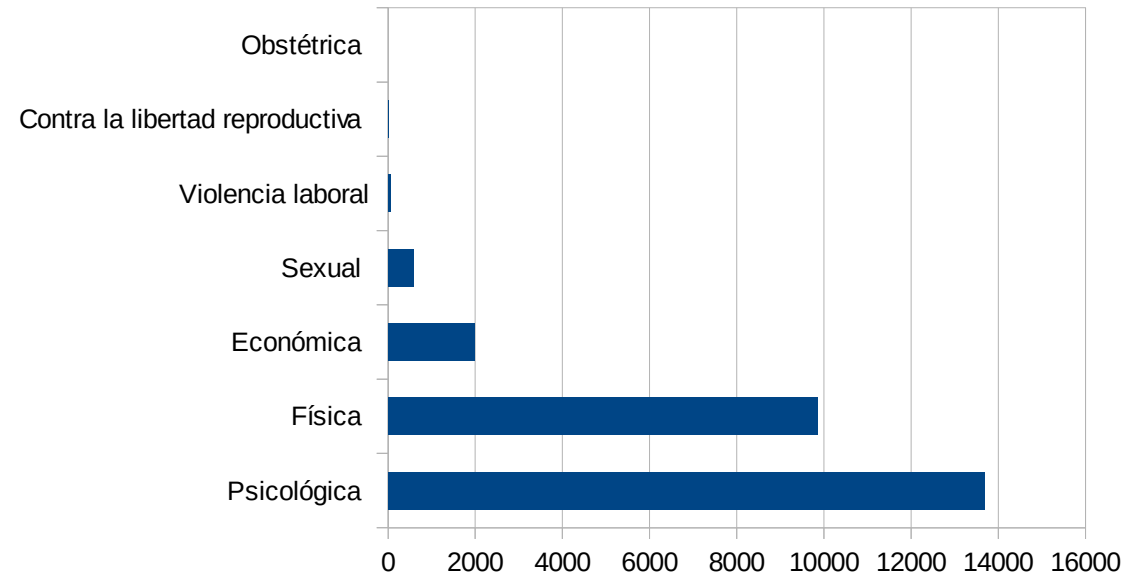
Tipo de Violencia	Número de Casos -Septiembre-	Número de Casos -Octubre-	Número de Casos -Noviembre-	Número de Casos -Diciembre-	Número de casos – Enero-	Número de casos – Febrero-	Número de casos – Marzo-	Número de casos – Abril-	Número de casos – Mayo-	Número de casos – Junio-	Totales
Psicológica	656	1699	1836	1505	1250	1471	1366	1257	1443	1204	13687
Física	430	1148	1291	1109	908	1035	1002	913	1092	934	9862
Económica	110	189	258	215	157	216	191	190	243	209	1978
Sexual	48	73	78	44	56	63	67	55	63	48	595
Violencia laboral	12	13	13	8	5	3	5	4	6	1	70
Contra la libertad reproductiva	0	0	0	0	3	1	1	0	0	0	5
Obstétrica	0	0	0	0	0	0	0	0	0	0	0
Totales	1256	3122	3476	2881	2379	2789	2632	2419	2847	2396	26197

* Respuesta de variables múltiples sobre un total de 14258 casos.

• **GRÁFICO 10: TIPOS DE VIOLENCIAS (DETALLE POR MES)**



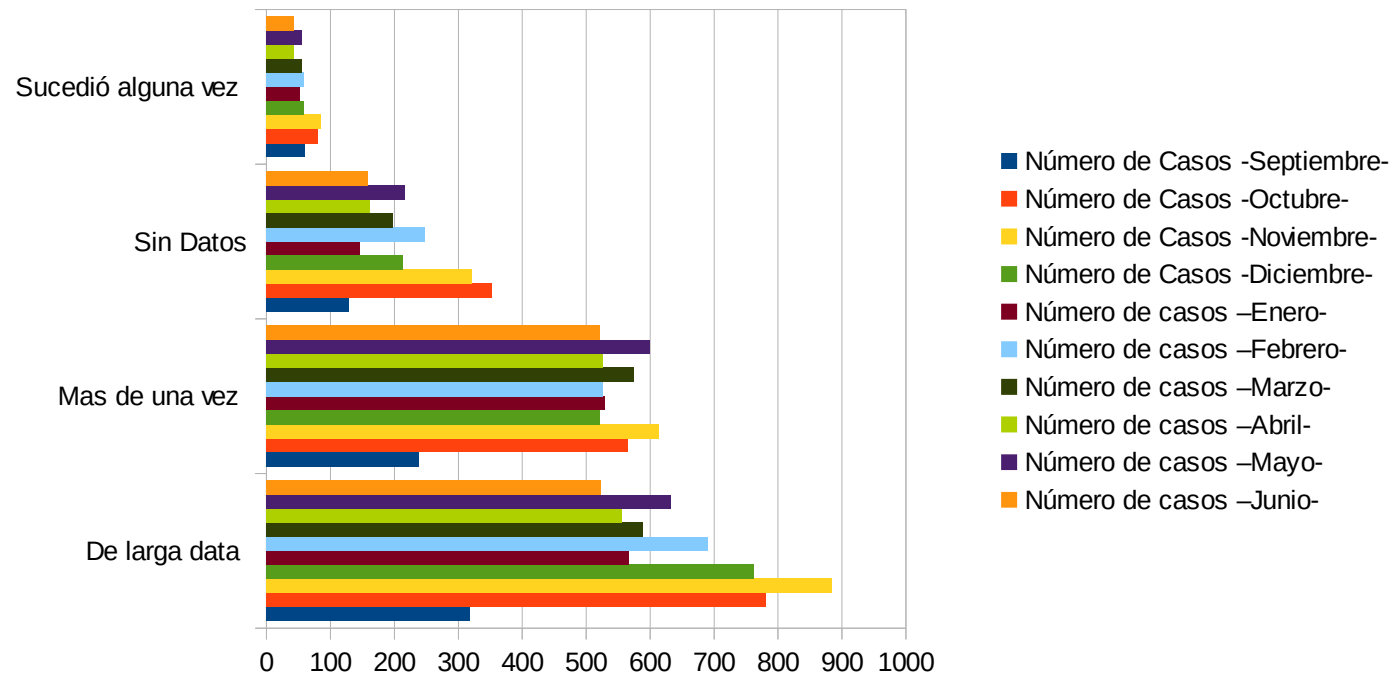
- **GRÁFICO 11: TIPOS DE VIOLENCIAS**



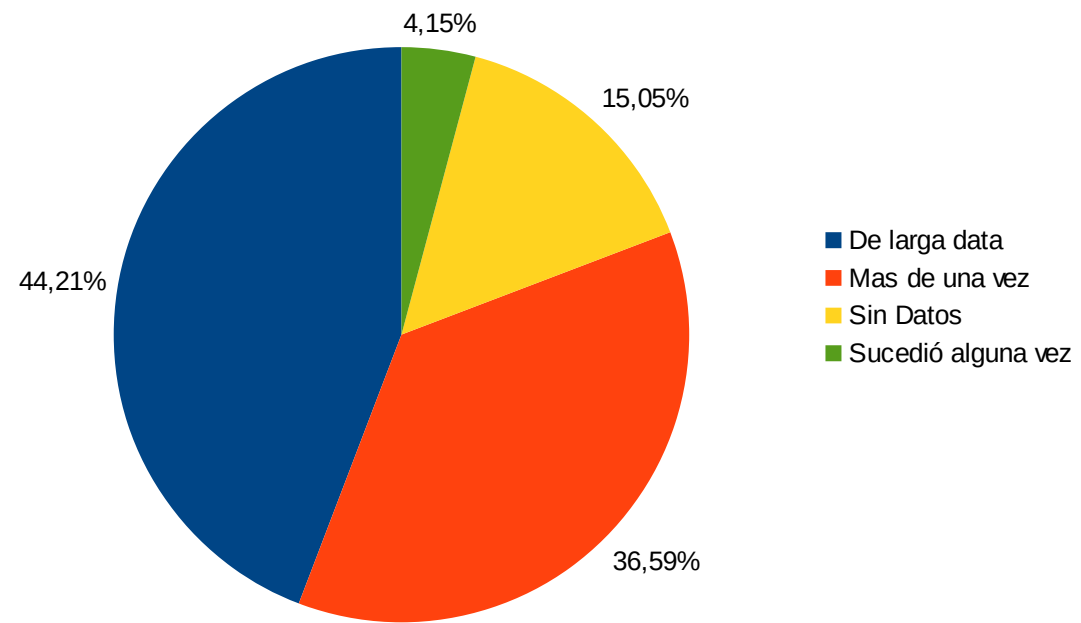
**FRECUENCIA DE SITUACIÓN DE VIOLENCIA
– DETALLE POR MES –**

Frecuencia de violencia	Número de Casos -Septiembre-	Número de Casos -Octubre-	Número de Casos -Noviembre-	Número de Casos -Diciembre-	Número de casos – Enero-	Número de casos – Febrero-	Número de casos – Marzo-	Número de casos – Abril-	Número de casos – Mayo-	Número de casos – Junio-	Totales
De larga data	318	781	884	762	567	690	589	556	633	523	6303
Mas de una vez	238	566	614	521	530	526	574	526	600	522	5217
Sin Datos	129	352	321	213	147	248	198	162	217	159	2146
Sucedió alguna vez	60	81	85	58	53	58	55	43	56	43	592
Totales	745	1780	1904	1554	1297	1522	1416	1287	1506	1247	14258

• **GRÁFICO 12: FRECUENCIA DE VIOLENCIA (DETALLE POR MES)**



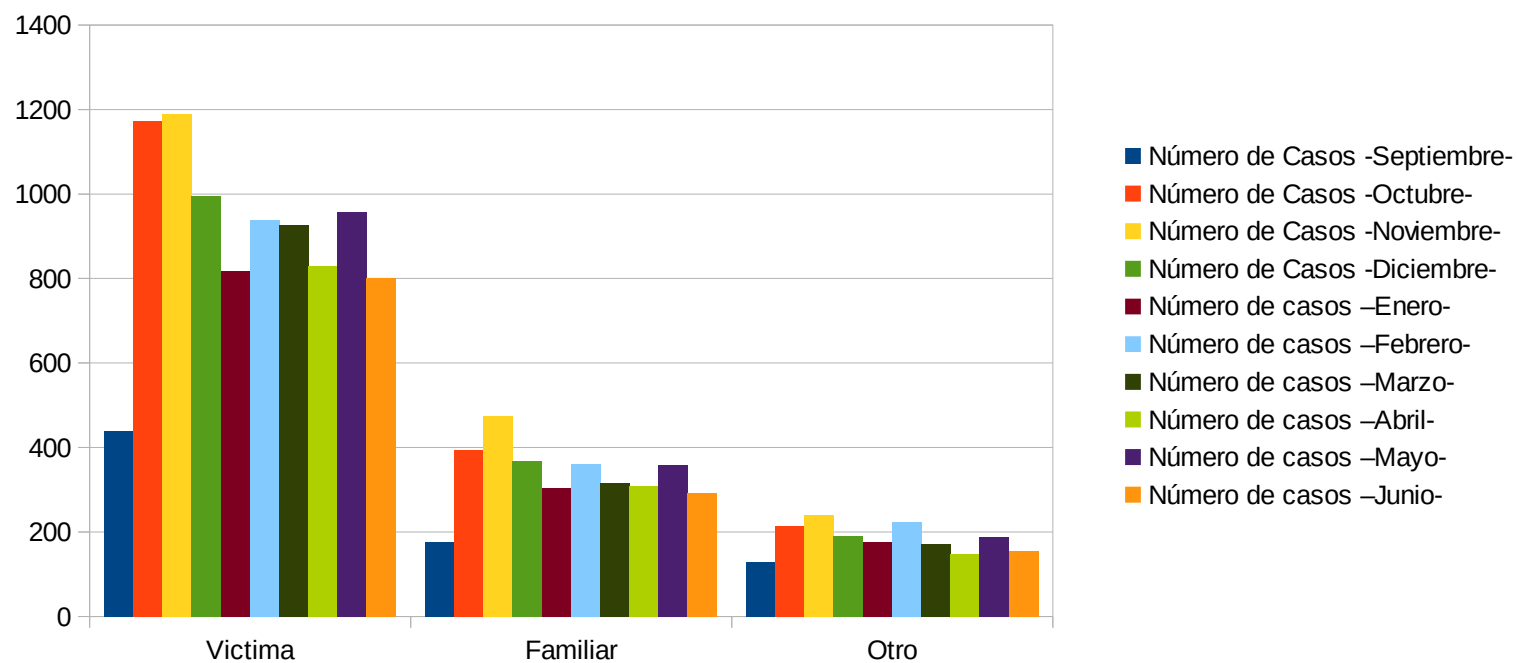
• **GRÁFICO 13: FRECUENCIA DE SITUACION DE VIOLENCIA (%)**



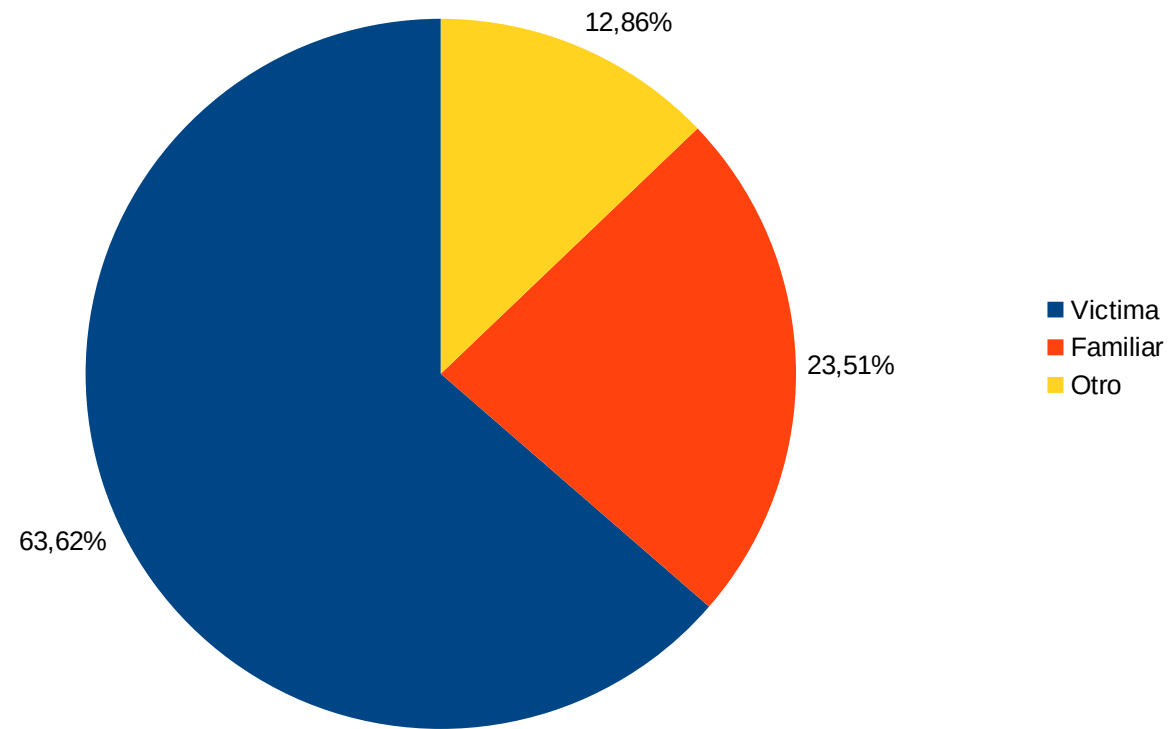
PERSONA QUE EFECTUÓ LA LLAMADA – DETALLE POR MES –

Información de contacto	Número de Casos -Septiembre-	Número de Casos -Octubre-	Número de Casos -Noviembre-	Número de Casos -Diciembre-	Número de casos – Enero-	Número de casos – Febrero-	Número de casos – Marzo-	Número de casos –Abril-	Número de casos – Mayo-	Número de casos – Junio-	Total de Información de Contacto
Victima	440	1173	1190	996	818	938	927	829	958	801	9070
Familiar	175	394	474	368	304	360	317	310	359	292	3353
Otro	130	213	240	190	175	224	172	148	189	154	1835

• GRÁFICO 14: CONTACTO (DETALLE POR MES)



• **GRÁFICO 15:** CONTACTO QUE SE COMUNICÓ CON LA LÍNEA 144 (%)

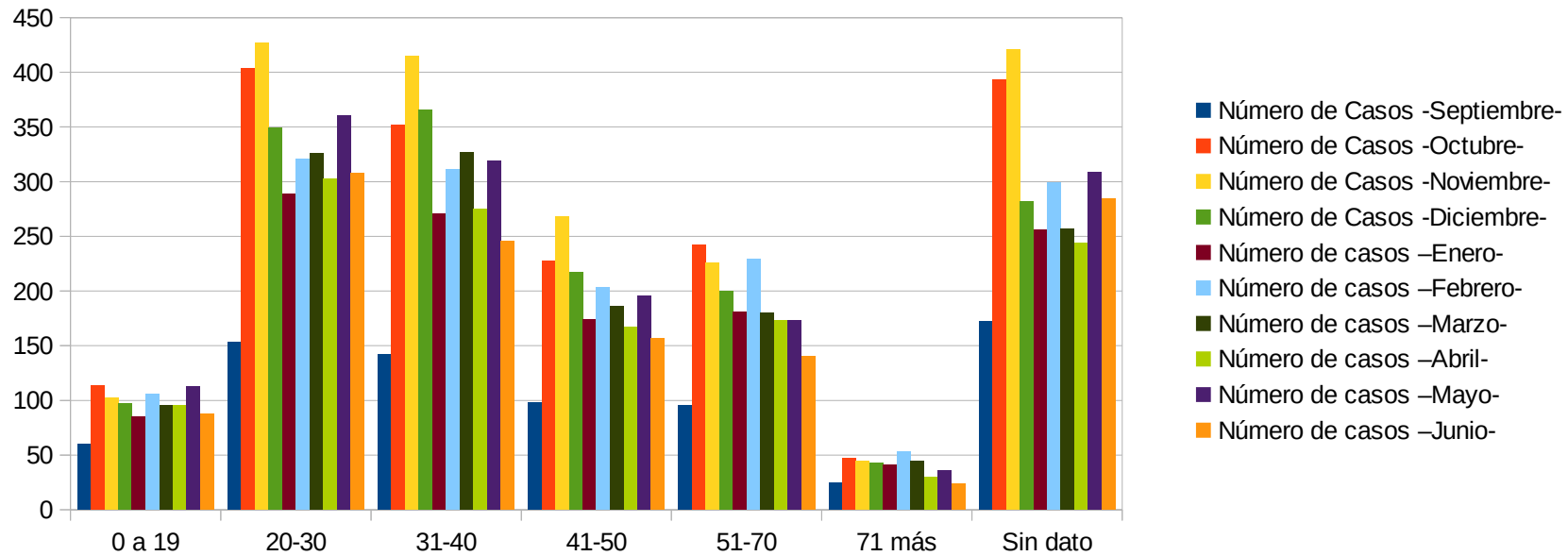


EDAD DE LAS VÍCTIMAS

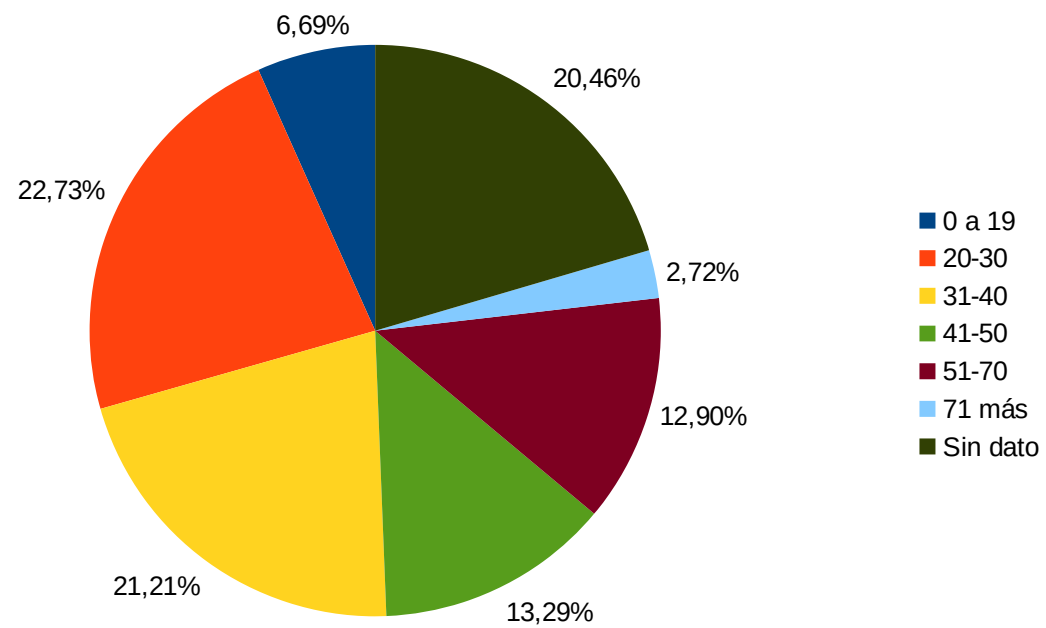
– DETALLE POR MES –

Rango de Edad de la víctima	Número de Casos -Septiembre-	Número de Casos -Octubre-	Número de Casos -Noviembre-	Número de Casos -Diciembre-	Número de casos – Enero-	Número de casos – Febrero-	Número de casos – Marzo-	Número de casos – Abril-	Número de casos – Mayo-	Número de casos – Junio-	Totales
0 a 19	60	114	102	97	85	106	95	95	113	88	955
20-30	153	404	427	349	289	321	326	303	360	308	3240
31-40	142	352	415	366	271	311	327	275	319	246	3024
41-50	98	228	268	217	174	203	186	167	196	157	1894
51-70	95	242	226	200	181	229	180	173	173	140	1839
71 más	25	47	45	43	41	53	45	30	36	24	389
Sin dato	172	393	421	282	256	299	257	244	309	284	2917

• **GRÁFICO 16: EDAD DE LAS VÍCTIMAS (DETALLE POR MES)**



• **GRÁFICO 17: EDAD DE LAS VICTIMAS (%)**

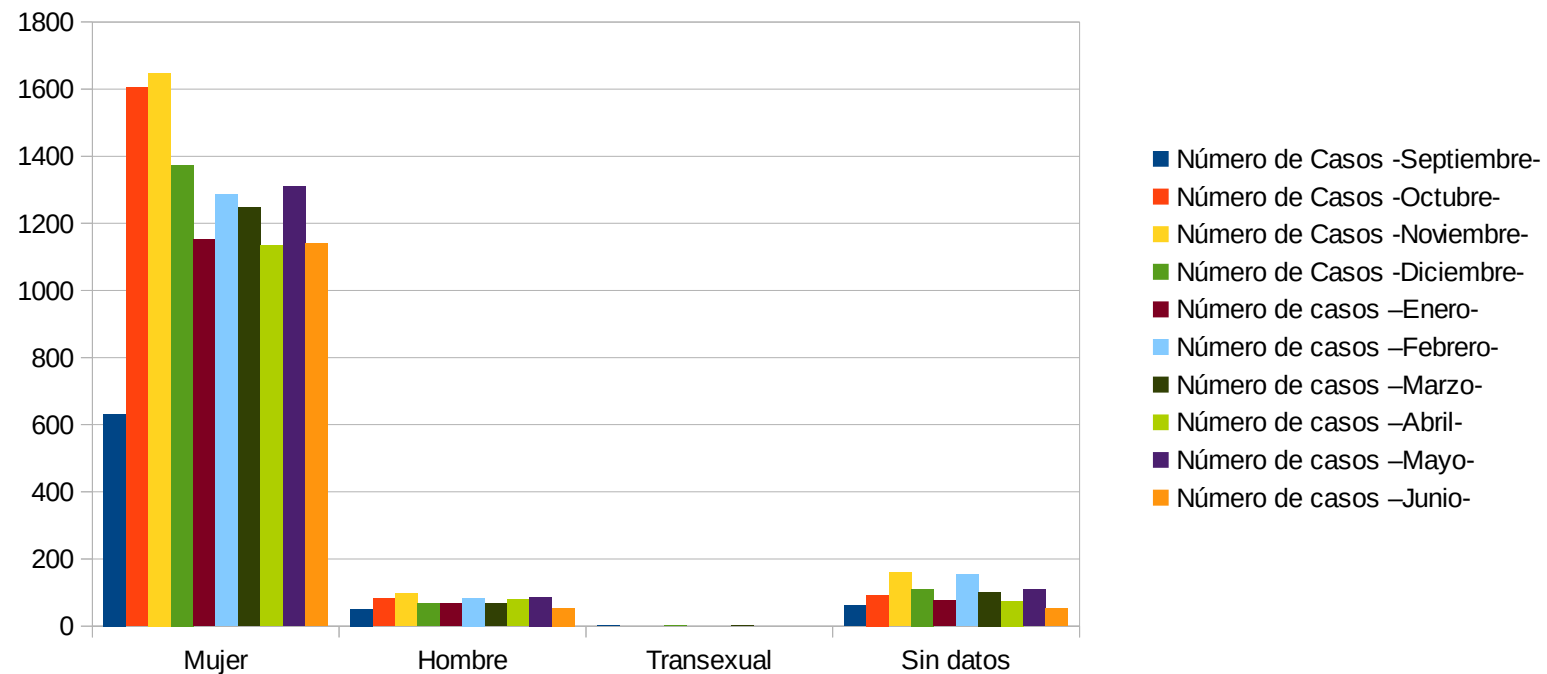


SEXO DE LAS VÍCTIMAS

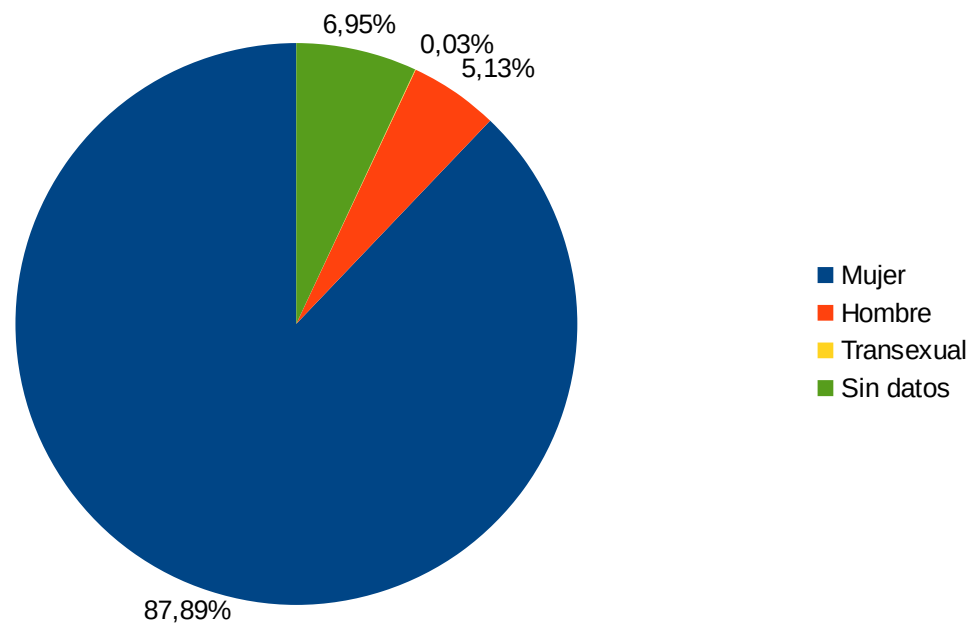
– DETALLE POR MES –

Sexo de la Víctima	Número de Casos -Septiembre-	Número de Casos -Octubre-	Número de Casos -Noviembre-	Número de Casos -Diciembre-	Número de casos -Enero-	Número de casos -Febrero-	Número de casos -Marzo-	Número de casos – Abril-	Número de casos – Mayo-	Número de casos – Junio-	Totales
Mujer	632	1604	1648	1374	1153	1285	1248	1134	1311	1140	12529
Hombre	50	83	97	67	67	84	66	78	86	54	732
Transexual	2	0	0	2	0	0	1	0	0	0	5
Sin datos	61	93	159	111	77	153	101	75	109	53	992

- **GRÁFICO 18: SEXO DE LAS VÍCTIMAS (DETALLE POR MES)**



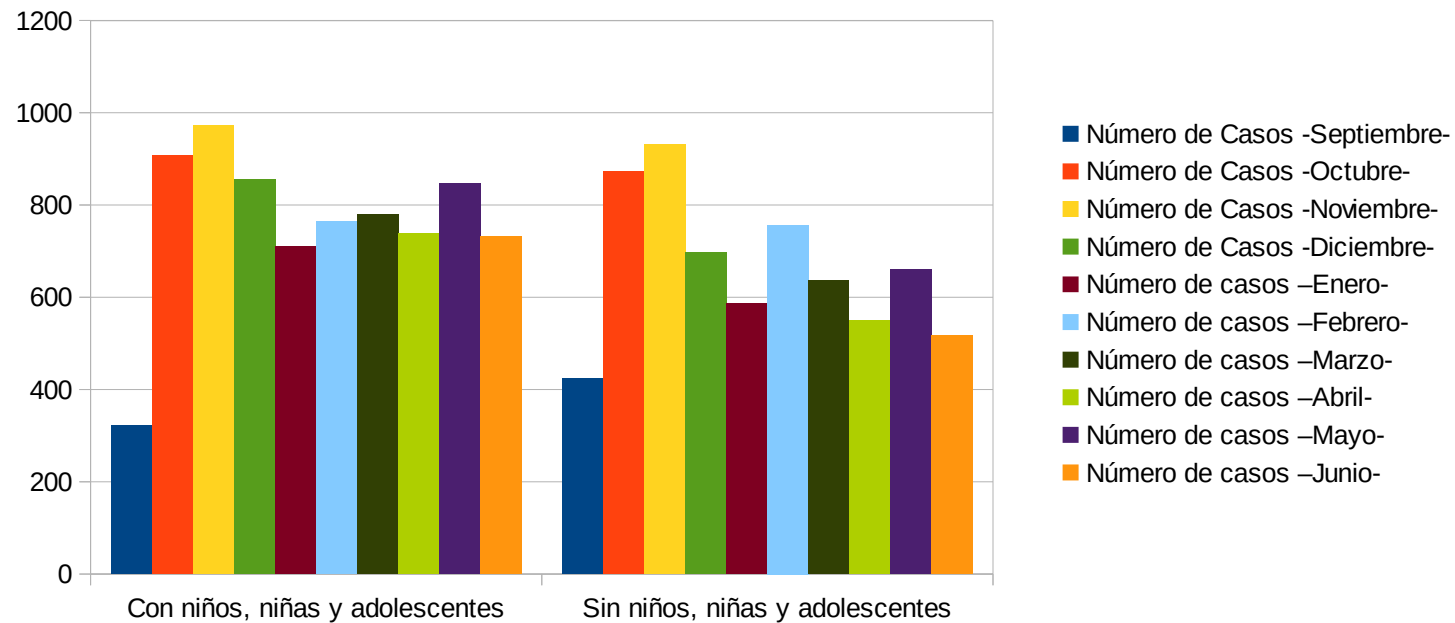
• **GRÁFICO 19: SEXO DE LAS VÍCTIMAS (%)**



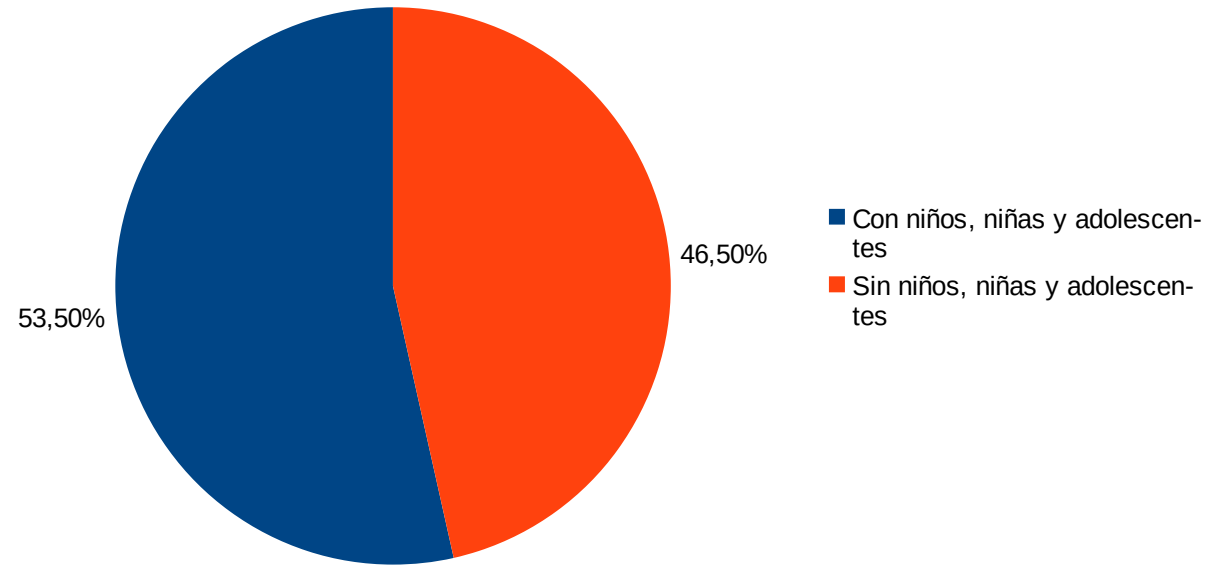
**SITUACIÓN DE VIOLENCIA CON NIÑOS, NIÑAS
Y ADOLESCENTES PRESENTES
– DETALLE POR MES –**

Situación de violencia con niños, niñas y adolescentes	Número de Casos -Septiembre-	Número de Casos -Octubre-	Número de Casos -Noviembre-	Número de Casos -Diciembre-	Número de casos – Enero-	Número de casos – Febrero-	Número de casos – Marzo-	Número de casos – Abril-	Número de casos – Mayo-	Número de casos – Junio-	Totales
Con niños, niñas y adolescentes	322	908	972	856	710	765	780	738	846	731	7628
Sin niños, niñas y adolescentes	423	872	932	698	587	757	636	549	660	516	6630

• **GRÁFICO 20: NIÑOS, NIÑAS Y ADOLESCENTES PRESENTES DURANTE SITUACIÓN DE VIOLENCIA (DETALLE POR MES)**



• **GRÁFICO 21: NIÑOS, NIÑAS Y ADOLESCENTES PRESENTES DURANTE SITUACIÓN DE VIOLENCIA (%)**

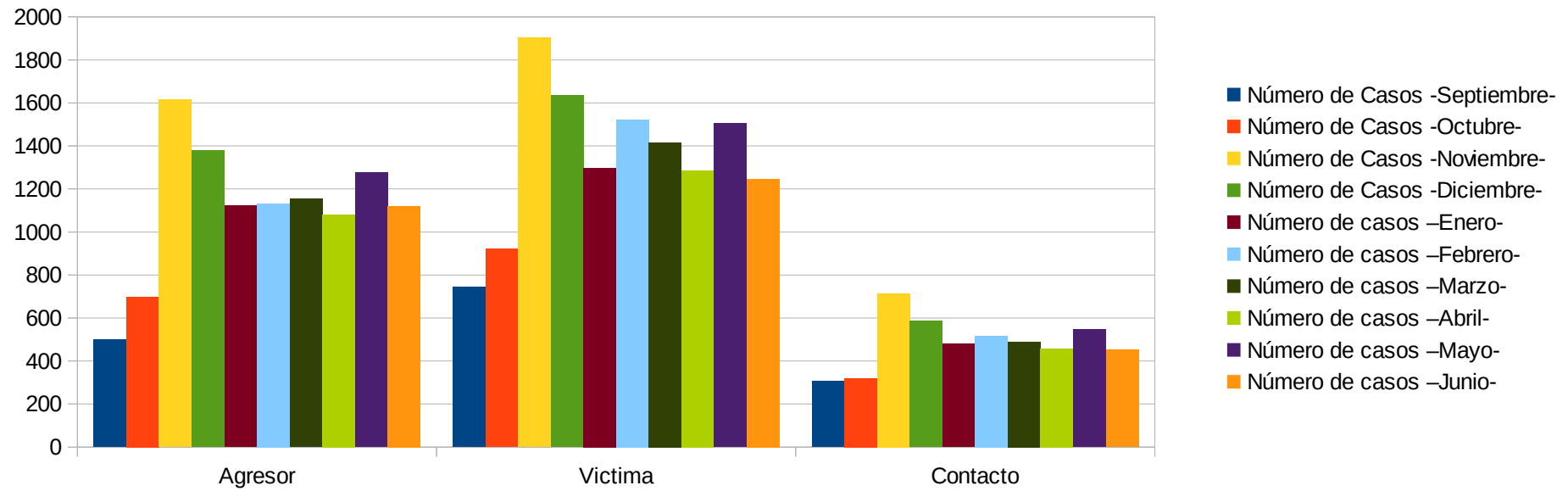


IDENTIFICACIÓN DE PERSONAS AFECTADAS
 EN LA SITUACIÓN DE VIOLENCIA
 (Contacto – Víctima – Agresor)
 – DETALLE POR MES –

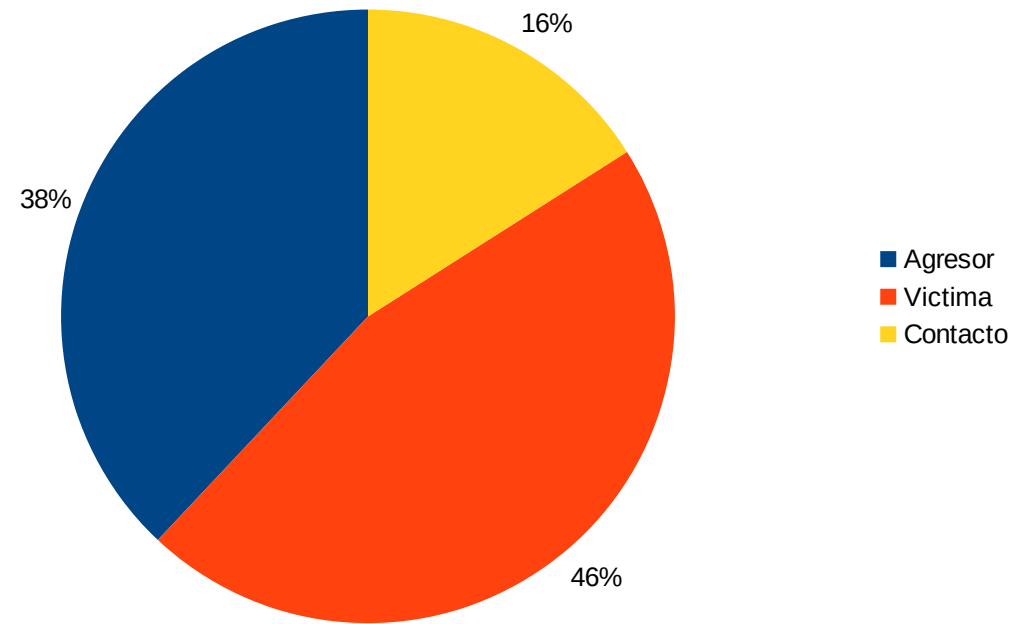
Información de personas afectadas	Número de Casos -Septiembre-	Número de Casos -Octubre-	Número de Casos -Noviembre-	Número de Casos -Diciembre-	Número de casos – Enero-	Número de casos – Febrero-	Número de casos – Marzo-	Número de casos – Abril-	Número de casos –Mayo-	Número de casos – Junio-	Totales
Agresor	499	699	1616	1378	1122	1132	1153	1081	1276	1120	11076
Víctima	744	921	1904	1635	1297	1522	1416	1287	1504	1247	13477
Contacto	305	320	714	585	479	518	489	458	547	453	4868

* Respuesta de variables múltiples sobre un total de 14258 casos.

- **GRÁFICO 22: PERSONAS AFECTADAS EN SITUACION DE VIOLENCIA SEGÚN CLASIFICACION: CONTACTO / VÍCTIMA / AGRESOR (DETALLE POR MES)**



- **GRÁFICO 23: PERSONAS AFECTADAS EN SITUACION DE VIOLENCIA (%)**



**TIPO DE AGRESOR
EN SITUACIÓN DE VIOLENCIA
– DETALLE POR MES –**

Vinculo con el agresor	Número de Casos -Septiembre-	Número de Casos -Octubre-	Número de Casos -Noviembre-	Número de Casos -Diciembre-	Número de casos – Enero-	Número de casos – Febrero-	Número de casos – Marzo-	Número de casos –Abril-	Número de casos – Mayo-	Número de casos –Junio-	Totales
Pareja Conviviente	232	607	760	647	546	577	578	504	522	470	5443
Ex pareja	160	441	522	380	301	374	383	363	414	335	3673
Otros	79	122	148	127	105	182	135	121	143	106	1268
Pareja no conviviente	38	83	83	58	52	55	68	57	52	46	592
Hijo	22	72	86	78	53	73	48	55	69	47	603
Madre	23	23	29	42	40	35	23	29	39	25	308
Padre	6	31	33	20	30	28	33	35	31	35	282
Hija	24	31	18	25	31	31	18	13	20	20	231
Desconocido	9	17	11	5	6	13	13	12	17	13	116

