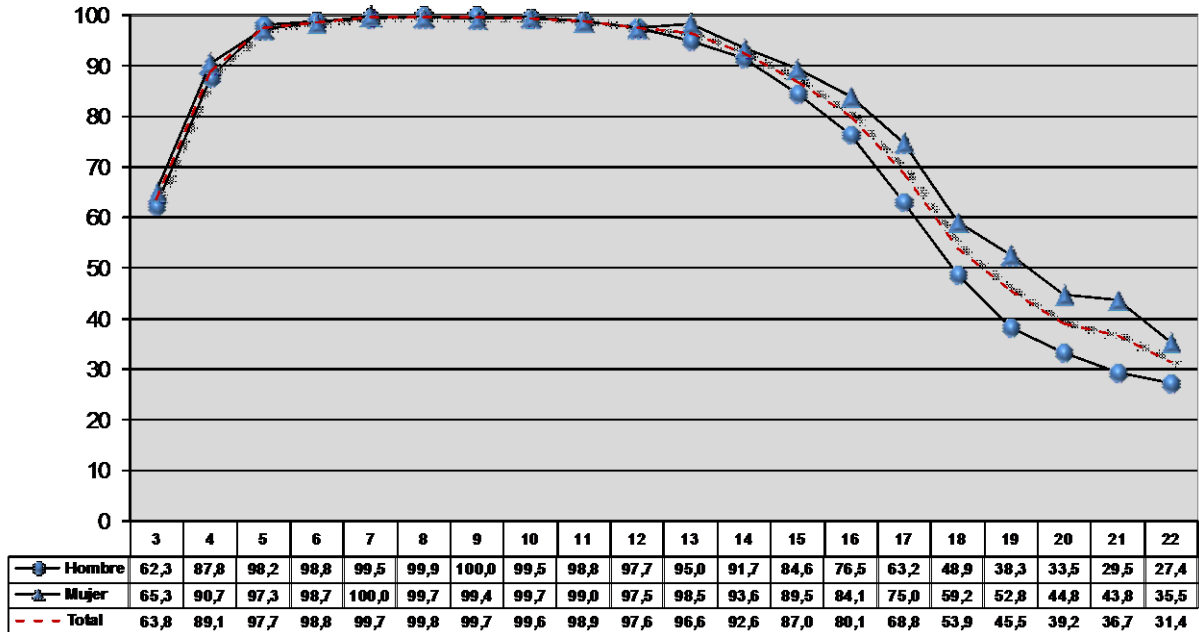


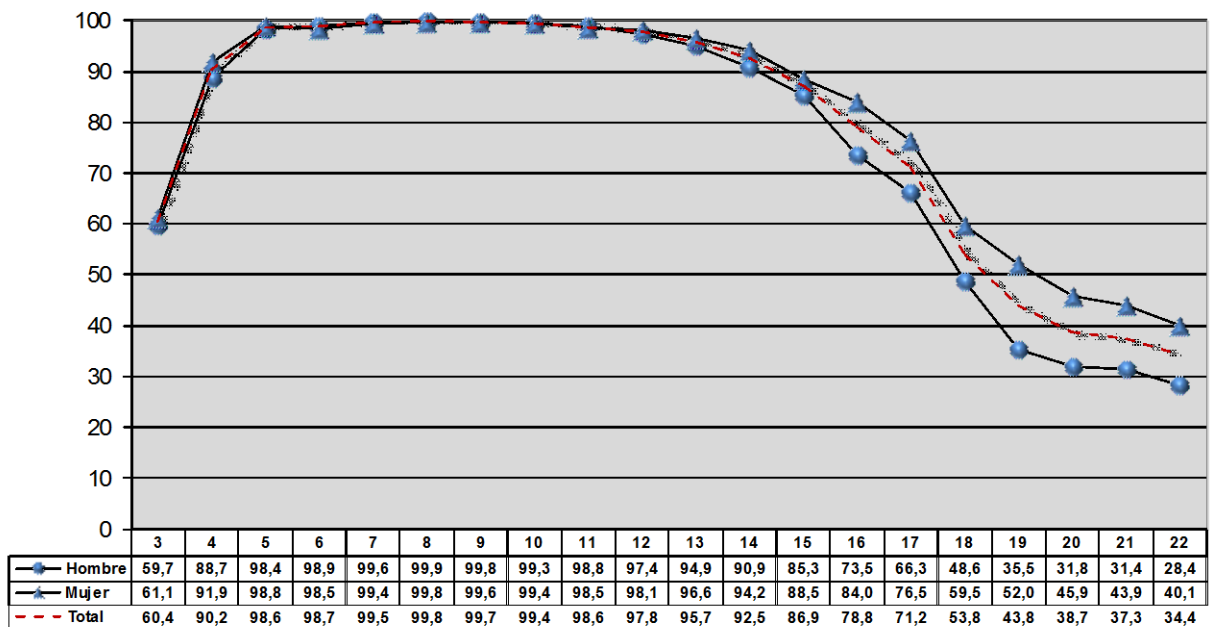
## ASISTENCIA A ESTABLECIMIENTOS EDUCATIVOS PERIODO 2011-2013

Porcentaje de la Población por asistencia a algún establecimiento educativo y grupo de edad según nivel educativo (Todo el país 2011-2013)					
Año	4 a 5 años	6 a 11 años	12 a 14 años	15 a 17 años	18 a 24 años
2011	91,3%	97,5%	95,3%	76,7%	38,5%
2012	93,6%	99,4%	95,6%	78,6%	41,3%
2013	94,4%	99,3%	95,3%	78,7%	37,9%

**ASISTENCIA A ALGÚN ESTABLECIMIENTO EDUCATIVO POR EDADES SIMPLES  
SEGÚN SEXO  
(Todo el país, Año 2012)**

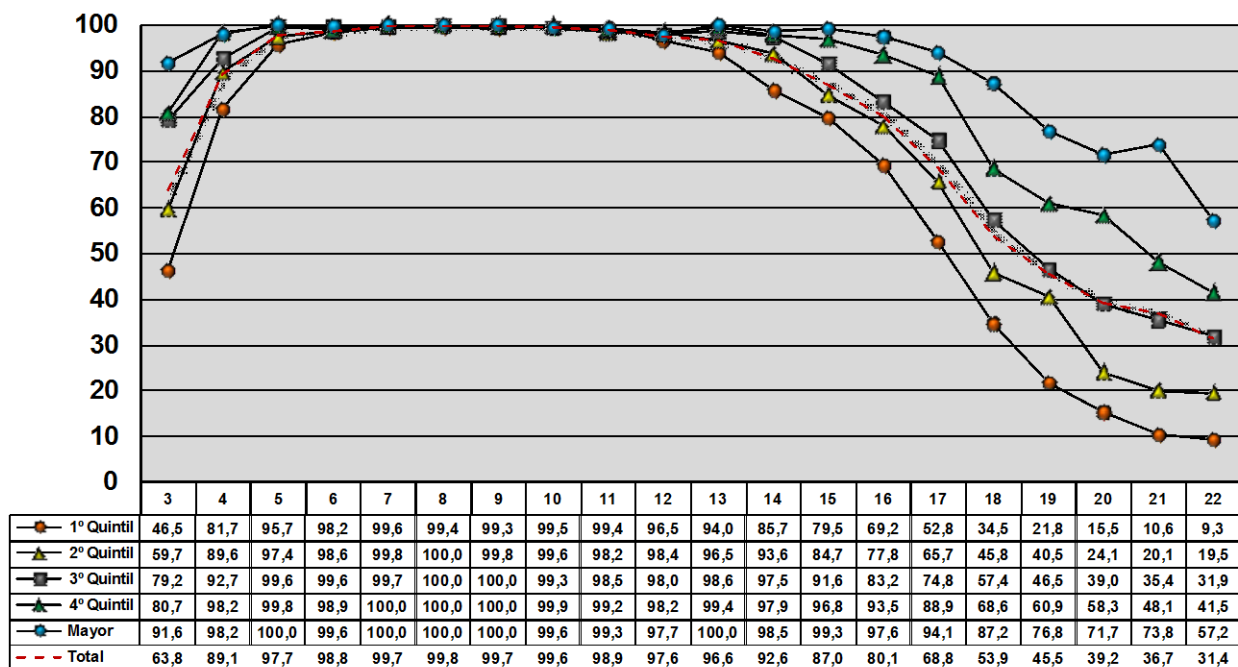


**ASISTENCIA A ALGÚN ESTABLECIMIENTO EDUCATIVO POR EDADES SIMPLES  
SEGÚN SEXO  
(Todo el país, Año 2013)**



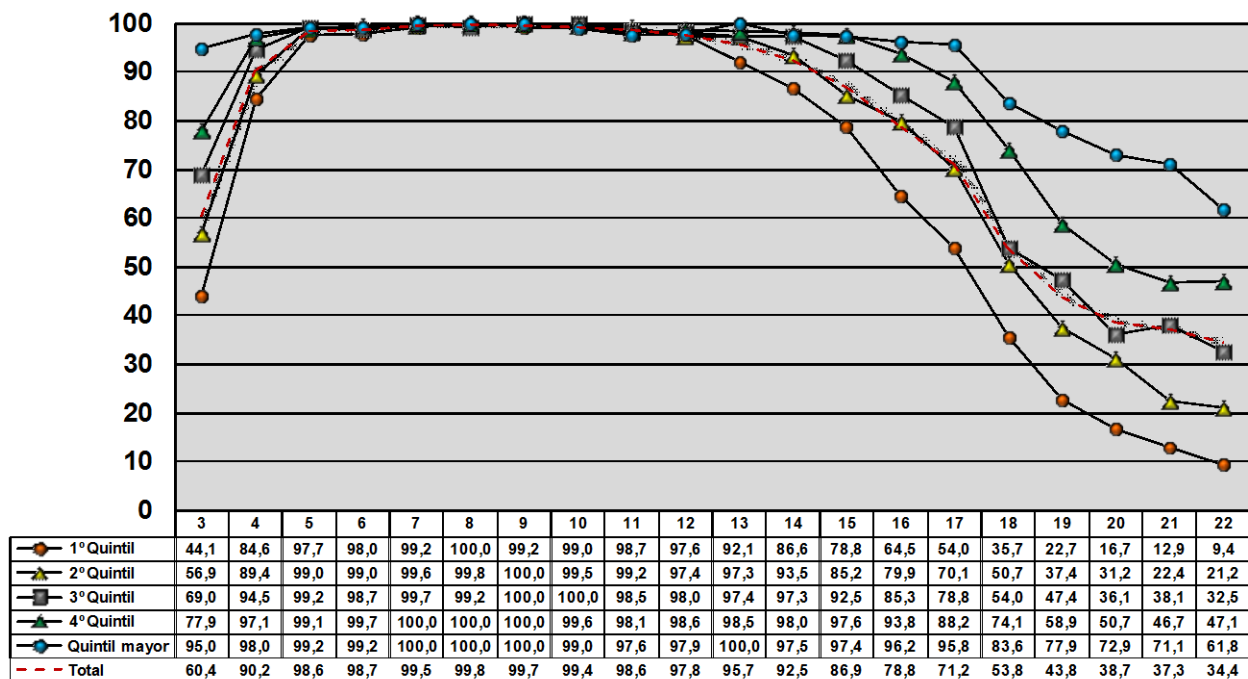
### ASISTENCIA A ALGÚN ESTABLECIMIENTO EDUCATIVO POR EDADES SIMPLES SEGÚN QUINTILES DE INGRESO DE LOS HOGARES

(Todo el país - 2012)



### ASISTENCIA A ALGÚN ESTABLECIMIENTO EDUCATIVO POR EDADES SIMPLES SEGÚN QUINTILES DE INGRESO DE LOS HOGARES

(Todo el país - 2013)



Fuente: Logro y nivel educativo alcanzado por la población 2011-2013