

Statistical indicators in the core areas of gender equality

Table 1: Representation of women in decision making in 2013

Table 2: Elections to the Chamber of Deputies of the Parliament

Table 3: Elections to the Senate of the Parliament

Table 4: Elections to regional assemblies

Table 5: Elections to local assemblies

Table 6: Economic status of the population

Table 7: Participation rate and economically active population by age groups

Chart 8: Economically active population rate

Table 9.: Economically active population rate – international comparison

Table 10: Employment rate by age groups

Chart 11: Employment rate by gender

Table 12: Employment rate by gender in % - international comparison

Table 13: Average and median earnings

Table 14: Unemployment by age groups

Table 1

Representation of women in decision making as of 31. 12. 2013 (source: ministries)

function →	<i>Minister</i>									<i>Other expert employees</i>			<i>Director of ministerial institution</i>			<i>Head of Detached Unit</i>		
	M/F	<i>Deputy minister</i>	<i>Department director</i>	<i>Head of Unit</i>			<i>Other expert employees</i>			<i>Director of ministerial institution</i>			<i>Head of Detached Unit</i>					
ministry ↓	M/F	M	F	M	F	%F	M	F	%F	M	F	%F	M	F	%F	M	F	%F
Transport	1/0	5	0	15	6	28,6	49	9	15,5	158	184	53,7	0	0	0,0	0	0	0,0
Finance	1/0	5	1	26	10	27,8	81	59	42,1	439	770	63,7	31	5	13,9	0	0	0,0
Culture	1/0	3	2	12	9	42,9	8	13	61,9	64	156	70,9	21	8	27,6	0	0	0,0
Regional Development	1/0	5	1	15	15	50,0	37	22	37,3	158	339	68,2	1	2	66,7	0	0	0,0
Defense: professional soldiers		1	0	20	1	4,8	44	5	10,2	253	44	14,8	0	0	0,0	0	0	0,0
civil employees	1/0	3	1	15	8	34,8	33	14	29,8	337	254	43,0	0	0	0,0	0	0	0,0
Labour and Social Affairs	1/0	5	0	18	9	33,3	31	40	56,3	319	564	63,1	5	5	28,5	0	0	0,0
Industry and Trade	1/0	12	1	26	6	18,8	54	39	41,9	263	314	54,4	8	0	0,0	0	0	0,0
Justice	0/1	4	1	8	8	50,0	23	24	51,1	119	215	64,4	5	0	0,0	0	0	0,0
Education, Youth and Sport	1/0	5	2	20	14	41,2	21	33	61,1	228	573	71,5	0	0	0,0	0	0	0,0
Interior	1/0	4	1	24	16	40,0	83	67	44,7	744	1406	65,4	0	0	0,0	0	0	0,0
Foreign Affairs - headquarters		4	0	27	12	30,8	23	16	41,0	115	104	47,5	5	1	16,7	0	0	0,0
- abroad	1/0	0	0							235	138	37,0	0	0	0,0	83	15	15,3
Health	1/0	4	1	10	11	52,4	19	26	57,8	79	226	74,1	54	16	22,9	1	1	50,0
Agriculture	1/0	15	2	44	13	22,8	120	66	35,5	517	1040	66,8	6	0	0,0	0	0	0,0
Environment	1/0	5	1	27	8	22,9	43	39	47,6	143	249	63,5	13	0	0,0	0	0	0,0
Prime Minister	1/0																	
Total	14/1	80	14	307	146	32,2	669	472	41,4	4171	6576	61,2	149	37	19,9	84	16	16,0

Table 2

Elections to the Chamber of Deputies of the Parliament of the Czech Rep.

Year of Elections	Women			Men			Candidates women/men (%)	Elected women/men (%)
	candidates	elected	Success rate (%)	candidates	elected	Success rate (%)		
1996	908	30	3,3	3 584	170	4,7	25,3	17,7
1998	756	30	4,0	2 875	170	5,9	26,3	17,7
2002	1 596	34	2,1	4 472	166	3,7	35,7	20,5
2006	1 383	31	2,2	3 602	169	4,7	38,4	18,3
2010	1 364	44	3,2	3 658	156	4,3	37,3	28,2
2013	1 588	39	2,5	4 311	161	3,7	36,8	24,2

Table 3

Elections to the Senate of the Parliament of the Czech Rep.

Year of Elections	Women			Men			Candidates women/men (%)	Elected women/men (%)
	candidates	elected	Success rate (%)	candidates	elected	Success rate (%)		
2002	26	3	11,5	142	24	16,9	18,3	12,5
2004	37	3	8,1	160	24	15,0	23,1	12,5
2006	39	6	15,4	165	21	12,7	23,6	28,6
2008	34	5	14,7	166	22	13,3	20,5	22,7
2010	37	4	10,8	190	23	12,1	19,5	17,4
2012	42	5	11,9	233	22	9,4	18,0	22,7

Source: CSO

Table 4

Elections to regional assemblies

Year of Elections	Women			Men			Candidates women/men (%)	Elected women/men (%)
	candidates	elected	Success rate (%)	candidates	elected	Success rate (%)		
2000	1 689	97	5,7	6 036	578	9,6	28,0	16,8
2004	2 161	102	4,7	6 148	573	9,3	35,2	17,8
2008	2 394	119	4,9	5 812	556	9,5	41,2	21,4
2012	3 119	134	4,3	8 185	541	6,6	38,1	24,8

Source: CSO

Table 5

Elections to local assemblies

Year of Elections	Women			Men			Candidates women/men (%)	Elected women/men (%)
	candidates	elected	Success rate (%)	candidates	elected	Success rate (%)		
1994	35 871	11 102	30,9	124 482	51 058	41,0	28,8	21,7
1998	46 650	12 912	27,7	134 515	50 008	37,2	34,7	25,8
2002	53 424	14 161	26,5	139 505	48 333	34,6	38,3	29,3
2006	60 069	15 588	26,0	140 870	46 838	33,2	42,6	33,3
2010	71 539	16 423	23,0	154 644	45 876	29,7	46,3	35,8

Source: CSO

Table 6**Economic status of the population**

Population in thousands

	Women		Men		Total	
Number of Inhabitants	5351,7		5164,3		10516,1	
Population aged over 15	4592,0	51,27%	4363,8	48,73%	8955,8	100,00%
Economically active population	2300,2	43,76%	2956,7	56,24%	5256,9	100,00%
Economically inactive population	2296,4	61,94%	1411,3	38,06%	3707,7	100,00%
Employed	2111,5	43,18%	2778,6	56,82%	4890,1	100,00%
Unemployed	188,7	51,43%	178,2	48,57%	366,9	100,00%

Source: CSO

Average as of 2012

Table 7

Participation rate and economically active population by age groups

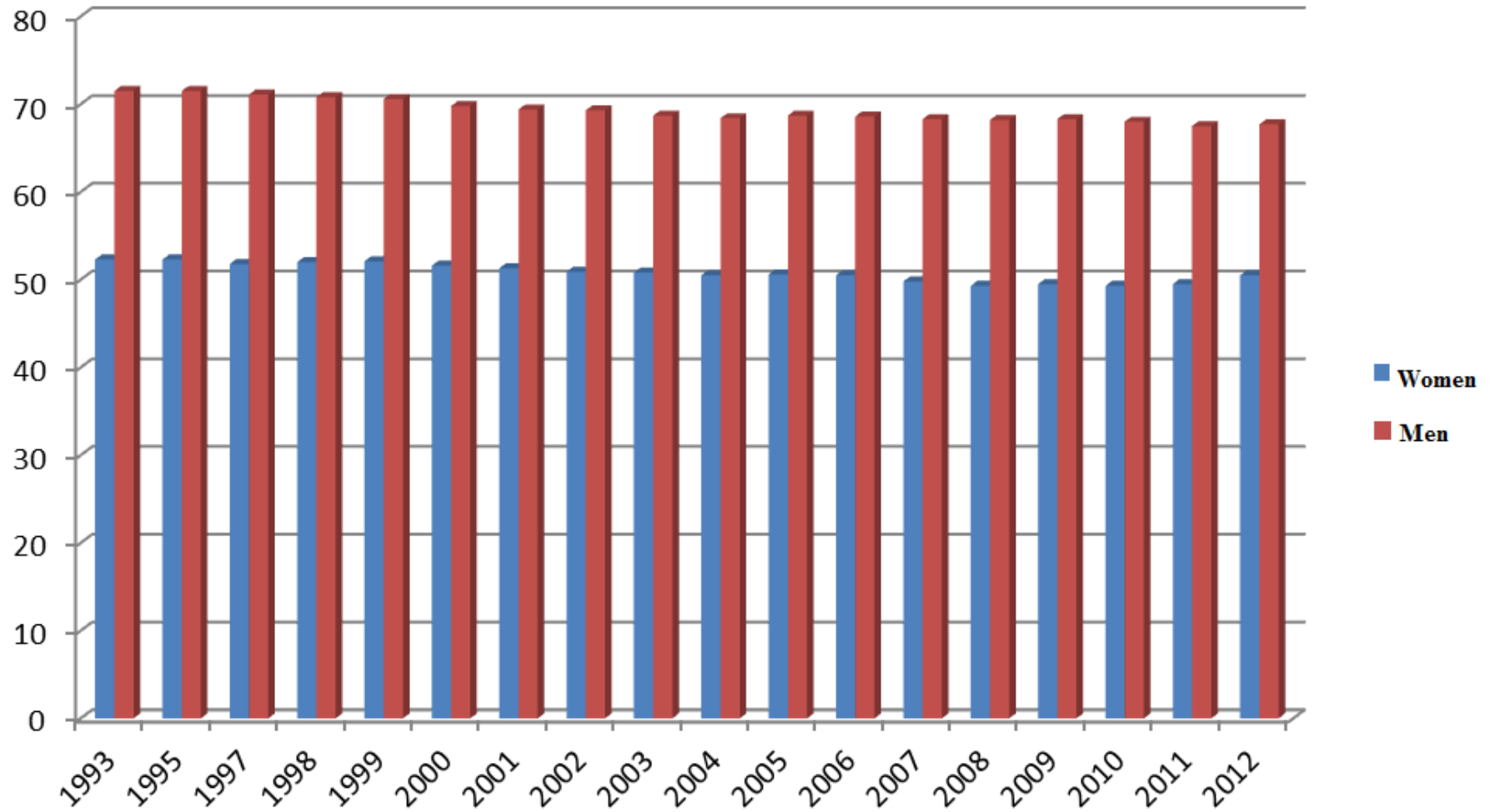
Age Group	1993	1995	1997	1998	1999	2000	2001	2002	2003	2004	2005	2006	2007	2008	2009	2010	2011	2012
Women	52,3	52,3	51,8	52	52,1	51,6	51,3	50,9	50,8	50,5	50,6	50,5	49,8	49,3	49,5	49,3	49,5	50,0
15 - 19	25,5	25,5	19,8	19,6	18,1	13,9	10,1	8,5	8,4	7,7	7,6	6,8	5,5	6,3	6,6	5,3	5,2	5,0
20 - 24	59,1	59,1	57,9	60,3	60,8	61,8	60,7	57,7	56,4	53,2	48,5	50,1	47,0	44,4	43,5	42,5	39,8	42,3
25 - 29	64,6	64,6	61,7	63,8	64,6	64,9	63,7	64,5	64,1	64,1	65,3	65,4	65,9	66,4	67,4	67,1	67,4	67,0
30 - 34	78,5	78,5	77,2	78,2	76,4	76,5	76,1	73,8	73,8	72,8	73,5	70,9	68,4	66,0	65,7	64,7	65,7	64,5
35 - 39	89	89	86,8	86,4	87,4	86,7	87,1	87,5	87	86,7	86,1	84,7	82,6	80,0	79,5	80,8	81,8	81,4
40 - 44	92	92	91,6	90,8	92	91,3	92,3	91,2	89,6	90,9	90,9	92	90,7	91,0	92,0	90,7	90,6	91,5
45 - 49	90,7	90,7	90,5	89,6	90,6	91,1	91,5	91,5	91,2	90,1	91,6	91,9	92,1	92,5	92,2	91,7	92,0	93,8
50 - 54	79,5	79,5	82,1	81,8	81,5	82,1	83,5	84,3	84,9	86,1	87,4	88,1	87,7	87,7	88,4	88,7	88,5	90,0
55 - 59	29,7	29,7	34,6	32,8	32,9	32,6	33,3	37,7	42,1	45,5	49	51,1	53,1	55,7	58,0	60,2	63,3	66,6
60 +	5,8	5,8	5,4	5	5,3	4,5	4,7	4,8	5,1	5	5,1	5,3	6,1	6,3	6,7	6,7	6,9	7,1
Men	71,5	71,5	71,1	70,8	70,6	69,8	69,4	69,3	68,7	68,4	68,7	68,6	68,3	68,2	68,3	68,0	67,5	67,7
15 - 19	32,9	32,9	25,9	25,5	22,8	16	12,9	11,3	10,4	9,6	10,1	10	8,7	8,4	9,1	8,3	8,0	8,1
20 - 24	85,5	85,5	82,4	80,5	78,9	79,4	76,9	73	70	67,6	65,5	63,7	62,8	60,8	62,1	60,0	58,3	58,7
25 - 29	96,9	96,9	96,4	96,2	95,8	95	95	94,8	94,7	93,6	93,6	92,4	92,3	90,9	91,5	91,9	91,6	91,0
30 - 34	97,7	97,7	97,2	97,9	97,6	97,4	97,5	97,2	96,8	97,4	97,3	97	97,4	96,8	96,8	97,9	97,3	97,1
35 - 39	97,4	97,4	97,3	97,1	96,5	97,3	97,3	97,3	97	96,6	97	97,6	96,8	97,6	97,5	97,7	97,1	97,2
40 - 44	96,5	96,5	96,3	95,7	96,5	96,2	96,1	96,1	94,5	95,9	95,8	96,8	96,4	96,5	96,5	96,6	97,0	97,0
45 - 49	94,3	94,3	94,5	95	94,7	94,7	94,1	94,4	93,8	93,5	94,7	94,8	95,6	94,6	95,2	95,9	95,8	95,6
50 - 54	88,8	88,8	89,5	89,2	90	89,9	90,4	90,1	90,1	90,6	90,8	90,6	91,62	91,7	92,2	91,9	92,0	93,8
55 - 59	75,9	75,9	77,9	75,3	76,9	75,8	76,9	79,5	80	81,4	82,8	83,2	81,6	84,8	84,0	85,3	85,7	86,4
60 +	14,8	14,8	14,8	13,9	12,8	11,8	11,8	13,6	14,2	14,1	15,5	16,5	18,3	18,9	18,9	17,9	17,7	18,2

Source: CSO

Nota: Participation rate expresses the share of labour force (employed and unemployed) among all persons aged over 15.

Chart 8

Economically active population



Source: CSO

Table 9

Economically Active Population – International Comparison 2012

Pramen / Source: Eurostat, 17/12/2013

Země	Economically active population (thous. persons)		Economic activity rate in %			Country
	Women	Men	Women	Men	Total	
EU 27	108 261,1	128 373,4	65,6	78,0	71,8	EU 27
Incl.:						incl.:
<i>Belgium</i>	2 210,3	2 637,2	61,3	72,5	66,9	<i>Belgium</i>
<i>Bulgaria</i>	1 546,2	1 757,6	63,2	71,0	67,1	<i>Bulgaria</i>
Czech Republic	2 266,2	2 908,7	63,5	79,5	71,6	Czech Republic
<i>Denmark</i>	1 357,7	1 482,0	75,8	81,4	78,6	<i>Denmark</i>
<i>Estonia</i>	332,9	338,5	71,5	78,5	74,9	<i>Estonia</i>
<i>Finland</i>	1 278,1	1 359,1	73,4	77,1	75,2	<i>Finland</i>
<i>France</i>	13 557,7	14 826,0	66,7	75,4	71,0	<i>France</i>
<i>Ireland</i>	949,4	1 155,9	62,0	76,6	69,2	<i>Ireland</i>
<i>Italy</i>	10 633,0	14 583,8	53,5	73,9	63,7	<i>Italy</i>
<i>Cyprus</i>	205,5	224,7	66,9	80,7	73,5	<i>Cyprus</i>
<i>Lithuania</i>	727,9	713,1	70,1	73,7	71,8	<i>Lithuania</i>
<i>Latvia</i>	506,7	499,4	72,0	77,1	74,4	<i>Latvia</i>
<i>Luxembourg</i>	109,9	136,6	62,8	75,9	69,4	<i>Luxembourg</i>
<i>Hungary</i>	1 994,5	2 323,1	58,3	70,5	64,3	<i>Hungary</i>
<i>Malta</i>	67,6	114,4	47,8	78,0	63,1	<i>Malta</i>
<i>Germany</i>	19 169,1	22 396,2	71,7	82,4	77,1	<i>Germany</i>
<i>Netherlands</i>	4 065,1	4 648,9	74,3	84,2	79,3	<i>Netherlands</i>
<i>Poland</i>	7 691,1	9 394,4	59,7	73,3	66,5	<i>Poland</i>
<i>Portugal</i>	2 486,1	2 718,6	70,1	77,9	73,9	<i>Portugal</i>
<i>Austria</i>	2 001,8	2 296,4	70,3	81,4	75,9	<i>Austria</i>
<i>Romania</i>	4 215,7	5 370,8	56,4	72,1	64,2	<i>Romania</i>
<i>Greece</i>	2 101,1	2 805,2	58,4	77,4	67,9	<i>Greece</i>
<i>Slovakia</i>	1 194,8	1 500,0	61,7	77,1	69,4	<i>Slovakia</i>
<i>Slovenia</i>	460,1	536,0	66,9	73,7	70,4	<i>Slovenia</i>
<i>United Kingdom</i>	14 342,9	16 641,5	70,3	82,2	76,3	<i>United Kingdom</i>
<i>Spain</i>	10 447,5	12 438,7	67,9	80,1	74,1	<i>Spain</i>
<i>Sweden</i>	2 342,4	2 566,9	77,9	82,6	80,3	<i>Sweden</i>
Other countries						Other countries
<i>Croatia</i>	757,3	909,8	55,0	66,1	60,5	<i>Croatia</i>
<i>Iceland</i>	82,4	88,9	82,6	87,1	84,9	<i>Iceland</i>
<i>Norway</i>	1 224,0	1 364,4	75,8	80,6	78,2	<i>Norway</i>
<i>Switzerland</i>	2 055,2	2 401,7	77,2	88,8	83,0	<i>Switzerland</i>
<i>Turkey</i>	7 873,0	18 494,5	31,8	75,0	53,3	<i>Turkey</i>

1) Population aged 15 - 64

Source: CSO

Table 10

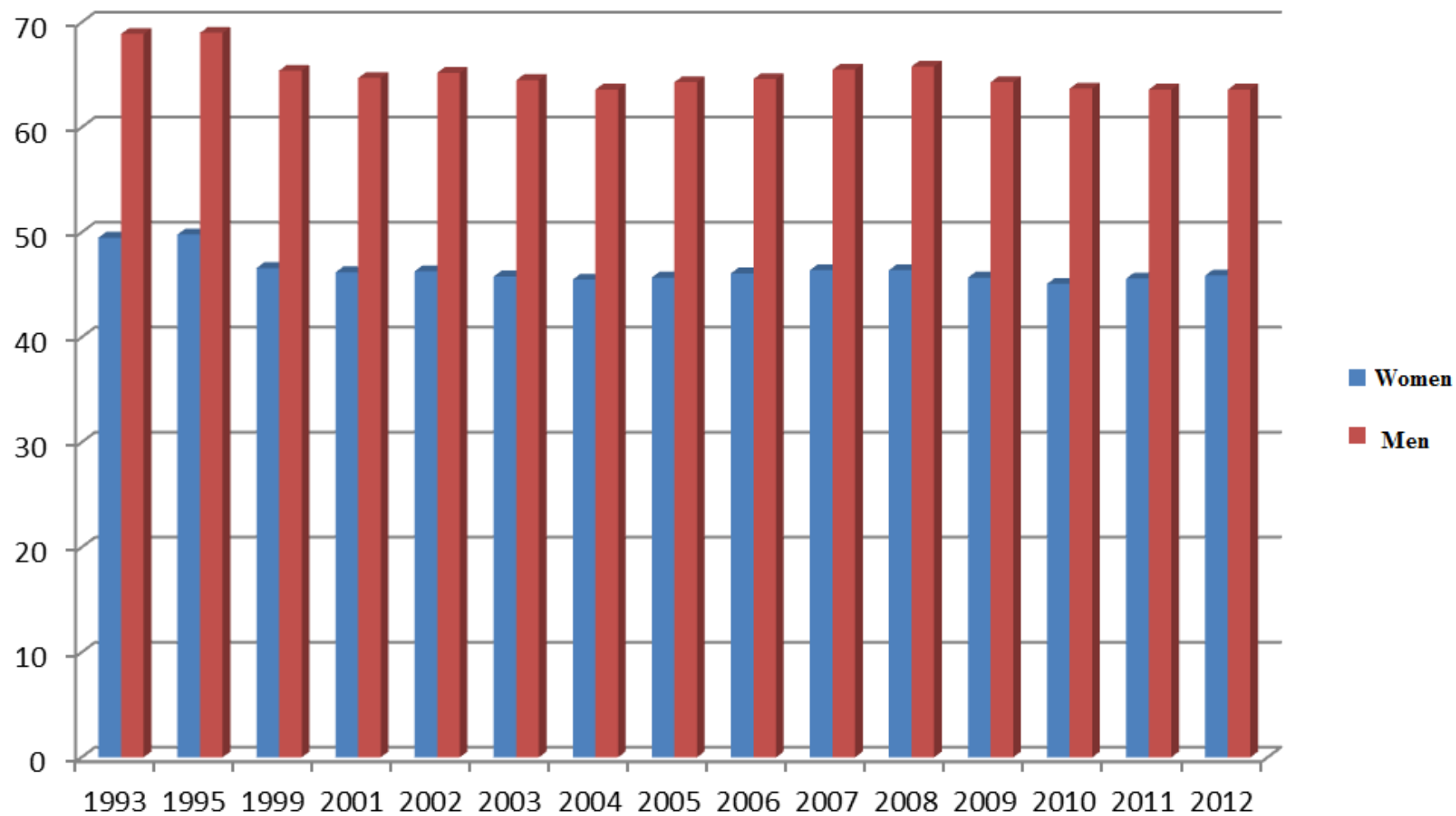
Employment rate by age groups

	1993	1995	1999	2001	2002	2003	2004	2005	2006	2007	2008	2009	2010	2011	2012
Women	49,5	49,8	46,6	46,2	46,3	45,8	45,5	45,7	46,1	46,4	46,4	45,7	45,1	45,6	45,9
Age group:															
15 - 19	28,5	21,8	11,8	5,7	4,8	4,6	4,3	4,4	4,1	3,8	4,5	4,2	3,2	2,9	2,8
20 - 24	49,4	55,5	51,9	52,4	49,7	47,7	44,6	40,9	42,1	42,8	41,0	37,4	35,6	33,8	35,2
25 - 29	58,7	59,2	55,3	55,4	57,2	57,2	56,4	57,6	60,1	61,5	63,1	61,2	60,3	61,1	60,3
30 - 34	75,4	74,2	66,2	66,9	66,1	64,7	64,4	65,4	63,6	62,4	60,9	59,3	58,3	59,9	58,4
35 - 39	86	85,6	79,1	78,6	79,7	78,2	78,8	78,1	77,6	76,5	75,4	74,1	74,7	75,3	74,9
40 - 44	87,9	88,8	84,9	85,3	85,1	82,4	83,5	83,6	85,1	85,7	87,3	86,6	84,2	84,8	85,1
45 - 49	89,2	88,1	83,8	85,6	85,6	84,9	83,7	84,8	84,8	87,3	87,6	86,2	86,1	86,3	88,2
50 - 54	76,2	77,6	76,1	77,3	78,3	77,8	78,7	79,5	81,2	82	83,4	83,0	82,0	82,2	83,6
55 - 59	24,9	28,6	31,4	31,5	36,1	39,6	42,4	45,8	47,9	50,1	52,9	54,2	55,9	59,2	62,1
60 +	5,7	5,6	4,9	4,3	4,5	4,9	4,9	4,9	5,2	6	6,2	6,5	6,5	6,7	6,9
Men	68,9	69	65,4	64,7	65,2	64,5	63,6	64,3	64,6	65,5	65,8	64,3	63,7	63,6	63,6
Age group:															
15 - 19	34	28,9	16,1	8,7	7,9	6,9	5,7	5,6	6,2	6,5	6,6	6,0	5,1	4,8	4,2
20 - 24	81,6	81	68,9	66,4	63,5	60	55,1	55,1	55,1	57,3	55,7	53,1	50,5	49,2	48,9
25 - 29	93,5	93,6	89,4	88,7	89,5	88,7	87,1	87,7	87,2	88,4	87,8	84,6	83,8	85,4	83,6
30 - 34	94,7	95,2	91,5	92,5	93	92,9	93,5	93,3	92,5	94,7	94,2	92,4	94,2	93,1	92,7
35 - 39	94,9	94,5	91,5	91,9	93	92,7	91,4	92,7	93,9	94,2	95,4	93,8	93,9	93,9	93,6
40 - 44	94,7	94,1	90,9	91,1	91,5	90,2	90,7	91,1	93	93	94,1	92,7	92,6	93,1	93,7
45 - 49	91,2	92,5	89,3	89,1	89,7	89,4	88,3	89,3	90,2	92	91,7	91,6	90,5	91,3	91,4
50 - 54	86,9	87,1	85	85,7	85,4	85,1	85	85,3	85,8	87,8	88,9	87,5	86,7	87,2	89,0
55 - 59	69,8	74,5	73,3	73,4	76,5	76,5	76,9	78,5	78,4	77,3	81,4	78,9	78,9	79,9	80,8
60 +	14	14,2	12,2	11,4	13,2	13,8	13,7	15,2	16,1	17,8	18,6	18,2	17,3	17,1	17,5

Source: CSO, 2013.

Chart 11

Employment rate by gender



Zdroj: ČSÚ Zaostřeno na ženy, muže 2013

Table 12

Employment rate by gender in %
International Comparison

Country	2013		
	women	men	total
Austria	70,8	80,3	75,5
Belgium	62,1	72,3	67,2
Bulgaria	60,7	66,4	63,5
Cyprus	62,2	72,6	67,2
Czech Rep.	63,8	81,0	72,5
Denmark	72,4	78,7	75,6
Estonia	70,1	76,7	73,3
EU28	62,5	74,2	68,4
Finland	71,9	74,7	73,3
France	65,5	73,7	69,5
Germany	72,3	81,9	77,1
Greece	43,3	62,9	53,2
Hungary	57,0	69,7	63,2
Ireland	60,3	70,9	65,5
Italy	49,9	69,8	59,8
Latvia	67,7	71,9	69,7
Lithuania	68,6	71,2	69,9
Luxemburg	63,9	78,0	71,1
Malta	49,8	79,4	64,8
Netherlands	71,6	83,3	76,5
Poland	57,6	72,1	64,9
Portugal	62,4	68,8	65,6
Romania	56,2	71,6	63,9
Slovakia	57,8	72,2	65,0
Slovenia	63,0	71,2	67,2
Spain	53,8	63,4	58,6
Sweden	77,2	82,2	79,8
United Kingdom	69,4	80,5	74,9

Source: Eurostat

Table 13

Average and median monthly earnings in CZK.

	1998	2000	2001	2002	2003	2004	2005	2006	2007	2008	2009	2010	2011	2012
Women														
Average earnings	11 036	12 641	13 755	15 217	16 404	17 256	18 221	19 305	20 684	21 798	22 414	21 931	22 133	22 683
Median earnings	9 938	11 436	12 505	13 742	14 838	15 645	16 443	17 310	18 322	19 343	19 797	19 453	19 731	20 267
Men														
Average earnings	15 323	17 251	18 481	20 404	21 983	23 044	24 271	25 593	27 489	29 429	29 953	27 660	28 431	28 916
Median earnings	13 271	14 623	15 585	16 938	18 221	19 329	20 265	21 185	22 850	24 367	24 158	23 059	23 533	23 868
Total														
Average earnings	13 361	15 187	16 353	18 133	19 510	20 545	21 674	22 908	24 604	26 135	26 667	25 116	25 625	26 133
Median earnings	11 693	13 100	14 139	15 542	16 707	17 706	18 589	19 512	20 908	22 123	22 229	21 453	21 782	22 239
Share of Women average earnings in Men average earnings	72	73,3	74,4	74,6	74,6	74,9	75,1	75,4	75,2	74,1	74,8	79,3	77,8	78,4
Share of Women median earnings in Men median earnings	74,9	78,2	80,2	81,1	81,4	80,9	81,1	81,7	80,2	79,4	81,9	84,4	83,8	84,9

Source: CSO

Unemployment by age groups

Table 14
in thousand
persons

Year	1995	1997	1998	1999	2000	2001	2002	2003	2004	2005	2006	2007	2008	2009	2010	2011	2012
Women	109,9	135,5	189,5	243	242,9	224,9	204,8	224,5	224,6	223,4	202,3	152,7	127,2	176,8	193,0	179,5	188,7
Age group:																	
15 - 19	15,6	15,5	21,2	22,1	17,6	14,5	12,2	12,2	10,9	10,2	8,5	5,1	5,5	7,3	6,2	6,3	5,6
20 - 24	15	19	29,8	40	36,4	34	31,2	32,2	30,7	26,2	27,2	14,1	11,4	20,8	23,2	19,8	23,0
25 - 29	18,3	20,1	26,9	36,2	36,8	35,4	32,1	30,7	33,8	32,7	21,9	17,5	12,8	23,1	24,9	22,2	23,3
30 - 34	14,3	20,1	26,4	34,3	35,1	31,1	26,8	33,4	32,8	33,1	31,6	27,1	23,4	29,2	28,5	24,5	24,5
35 - 39	11,7	13,2	19,5	26,8	26,2	28,6	26,6	30	26,4	26,8	24,2	21,7	17	21,5	26,0	28,1	29,7
40 - 44	12,7	15,4	21,7	26	26,7	23,1	19,4	22,8	24	24,4	23,8	17,3	12,6	18,8	22,2	20,0	22,6
45 - 49	10,6	15	20,5	27,5	30,8	23	22,6	23,7	22,7	23,3	23,2	15,3	15,9	19,8	19,0	19,7	19,5
50 - 54	6,3	10,5	15,9	21,5	24,9	25,6	24,6	28,5	29,5	31,2	27	21,7	15,9	19,5	23,1	20,8	20,4
55 - 59	3	3,5	3,1	4,6	5,5	5,9	6	9,4	11,9	12,7	12,9	11,7	11,1	14,8	17,0	15,5	16,9
60 +	2,4	3,2	4,5	4	2,9	3,7	3,3	1,6	1,9	2,8	1,9	1,2	1,5	1,7	2,9	2,6	3,1
Men	98,2	112,9	146,3	211,2	211,6	193,3	169,4	174,7	201,3	186,7	169,1	123,6	102,6	175,4	190,7	171,0	178,2
Age group:																	
15 - 19	17,6	14,5	21,5	24,6	17	14,8	11,6	11,9	13,1	15	12,7	7,3	6	9,7	9,9	9,2	10,6
20 - 24	19,2	22	29,8	46,7	51,2	44,6	38,7	38,9	46,6	37,1	30,4	19,4	18,4	32,7	34,1	31,5	33,5
25 - 29	11,6	12,9	18,1	25,9	26,8	27,9	24,3	27,8	29,9	26,6	22,1	16,2	12,8	27,6	31,8	23,3	27,4
30 - 34	8,8	11,1	14,1	21,4	20,6	17,5	15	14,7	16	17,4	20,5	12,8	12,5	21,4	17,4	18,6	18,9
35 - 39	10,2	11,2	12	16,6	18,9	19,1	15,1	15,4	18,2	15,2	13,5	9,5	8,5	15,8	17,0	15,0	17,1
40 - 44	9,6	12,3	14,4	20,5	19	16,9	14,9	13,8	17,5	16,4	13,5	12,2	8,6	13,8	14,4	14,3	12,6
45 - 49	7,7	10,8	13,5	21,5	21,8	19,2	18,2	16,6	18,7	18,5	15,5	11,8	9,6	12,3	18,8	16,0	15,2
50 - 54	5,3	8,3	11,4	19,4	21,4	18,9	18,3	19,6	21,8	21,3	18,4	14,4	10,3	16,8	17,8	16,1	15,4
55 - 59	3,2	5	7,1	10,5	12	11	10,2	12,3	16,4	16,3	18,2	16,1	12,6	18,8	23,6	21,5	20,2
60 +	5	4,8	4,4	4,1	2,9	3,4	3,1	3,7	3,1	2,9	4,1	3,8	3	3,3	5,9	5,5	7,2

Source: CSO